



母屋

※図面と現況が異なる場合、
現況を優先させていただきます。

■図面と現況が相違する場合は現況優先とさせていただきます。 ■<仲介>ご成約の際には、当社既定の仲介手数料とそれにかかる消費税を別途申し受けます。

物件種目	中古住宅
最寄駅	JR山陽本線 三石駅
間取りタイプ	6DK+離れ
価格	880万円

物件所在地	岡山県備前市		
交通	JR山陽本線 三石駅 1.5km 山陽自動車道 備前I.C. 3.1km		
土地面積	公簿 738.77㎡(約223坪)		
建物	構造・規模	木造かわらぶき平家葺	
	面積	145.86㎡(約44坪)	
	間取内訳	間取り参照	
土地権利	所有権	地目	宅地
都市計画	非線引き都市計画区域	用途地域	一住居
建ぺい率	60%	容積率	200%
他の制限			
築年数	昭和35年築	駐車場	有
現況	居住中	引渡日	相談
接道状況	南側 公道 幅員約 3.3m		
取引形態	媒介		
設備	公営水道・公共下水道 中国電力・個別プロパン		
備考	離れ:木造かわらぶき2階建 床面積54.76㎡ 令和3年度固定資産税 52,900円		

兵庫県知事(4)第500217号

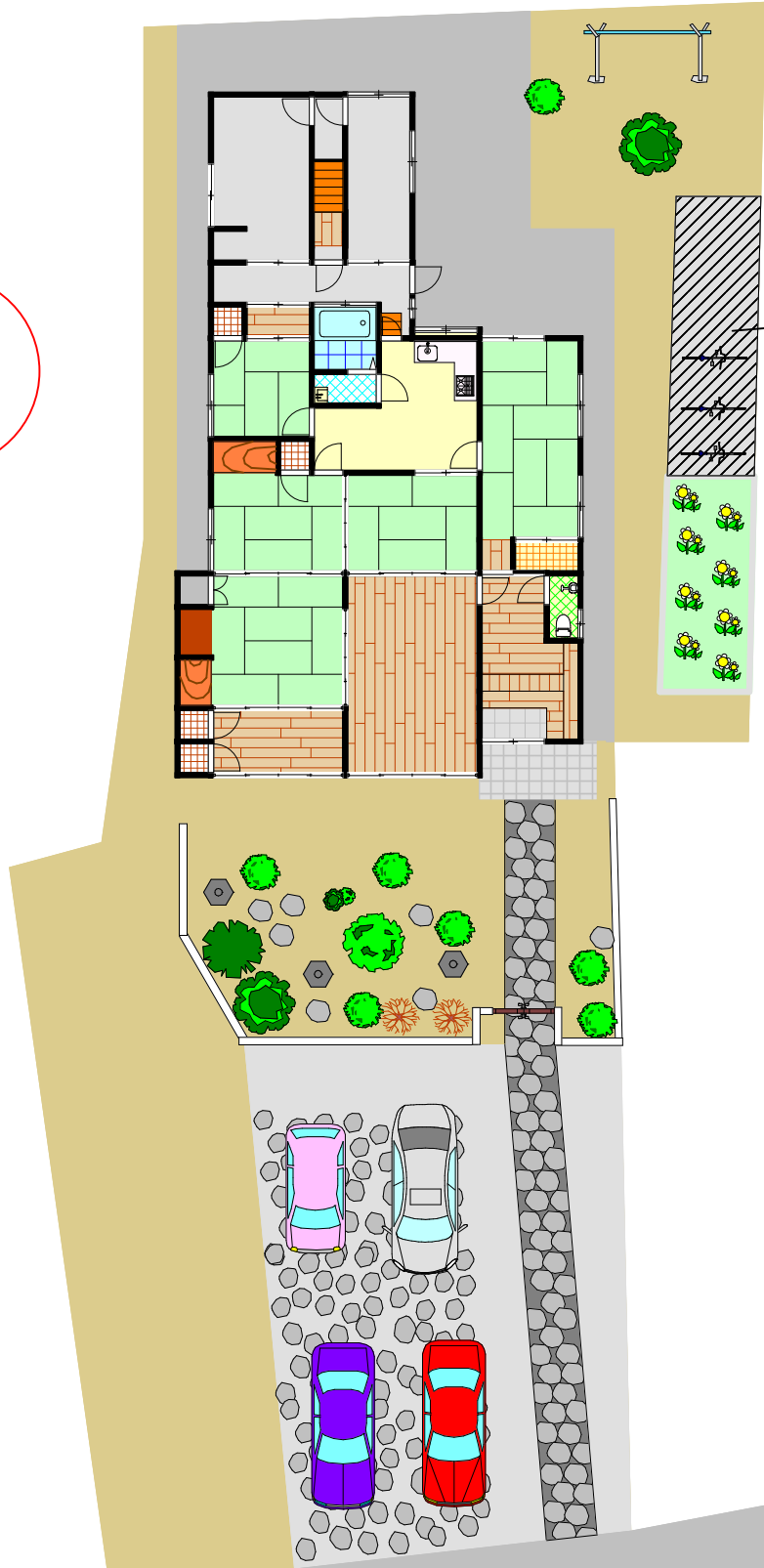
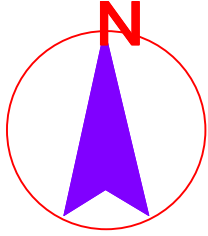
有限会社スローライフ

〒679-4161たつの市龍野町日山61番1

tel:0791-62-5666

fax:0791-62-5667

http://www.slowlife1.com/



屋根付き物置場

公道 幅員 約 3.3 m

