

※図面と現況が異なる場合、現況を優先させていただきます。

■図面と現況が相違する場合は現況優先とさせていただきます。 ■<仲介>ご成約の際には、当社既定の仲介手数料とそれにかかる消費税を別途申し受けます。

物件種目	中古住宅
最寄駅	JR赤穂線 備前福河駅
間取りタイプ	4DK
価格	980万円

物件所在地	兵庫県赤穂市		
交通	JR赤穂線 備前福河駅 2.0km 山陽自動車道 赤穂I.C. 7.3km		
土地面積	公簿 274.43㎡(約83坪)		
建物	構造・規模	木造瓦葺平家建	
	面積	101.83㎡(約30坪)	
	間取内訳	間取り参照	
土地権利	所有権	地目	宅地
都市計画	市街化調整区域	用途地域	指定無し
建ぺい率	60%	容積率	200%
他の制限			
築年数	昭和36年築	駐車場	有
現況	利用中	引渡日	相談
接道状況	南側 公道 幅員約6.2m		
取引形態	代理		
設備	公営水道・公共下水道 電気引込済・個別プロパン		
備考	附属建物(未登記):物置、車庫 建物の登記と現況は異なる。 土砂災害警戒区域内 平成31年度固定資産税 9,800円		

兵庫県知事(4)第500217号

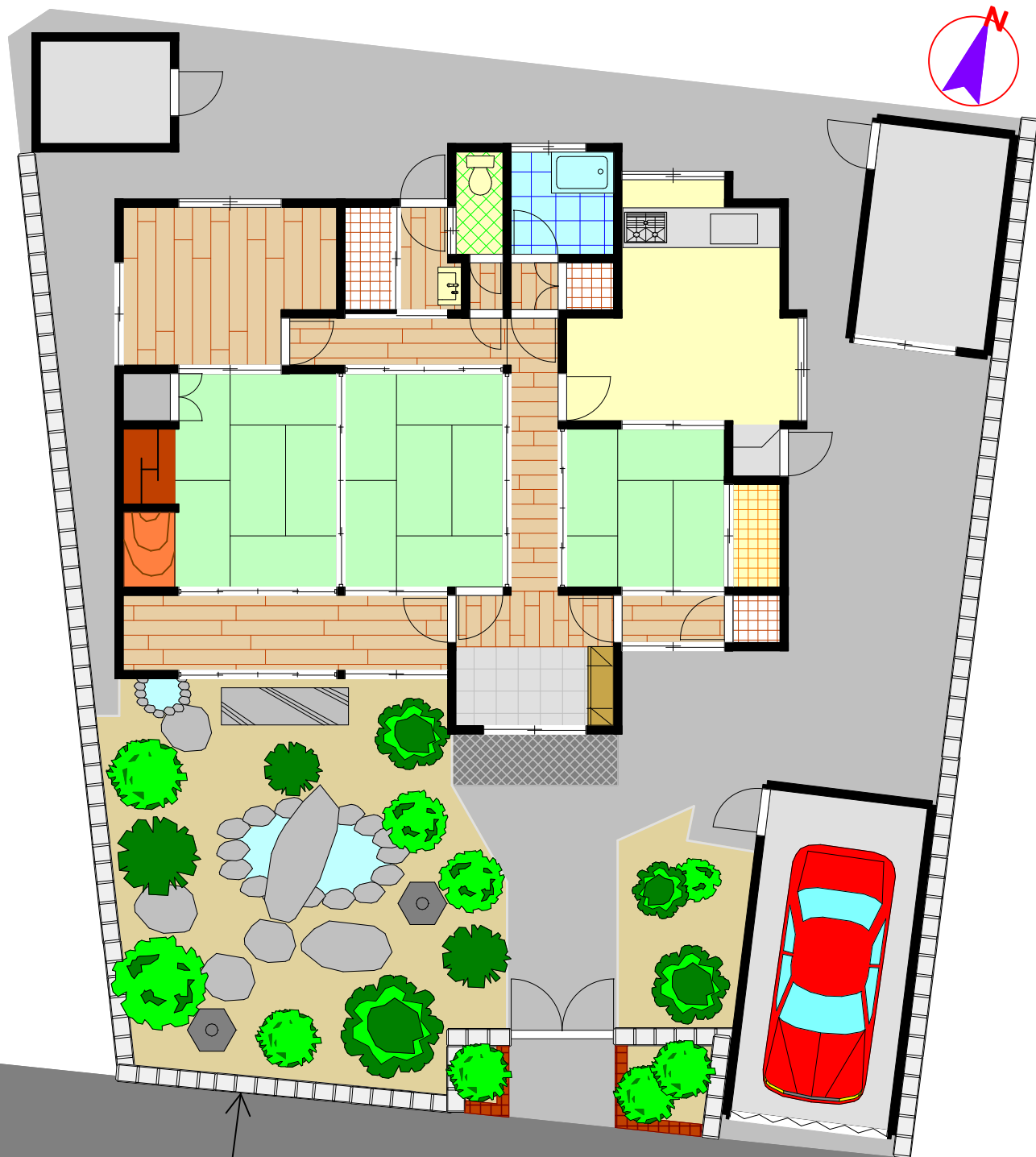
有限会社スローライフ

〒679-4161たつの市龍野町日山61番1

tel:0791-62-5666

fax:0791-62-5667

https://www.slowlife1.com/



公道 幅員 約 6.2 m

※図面と現況が異なる場合、現況を優先させていただきます。

