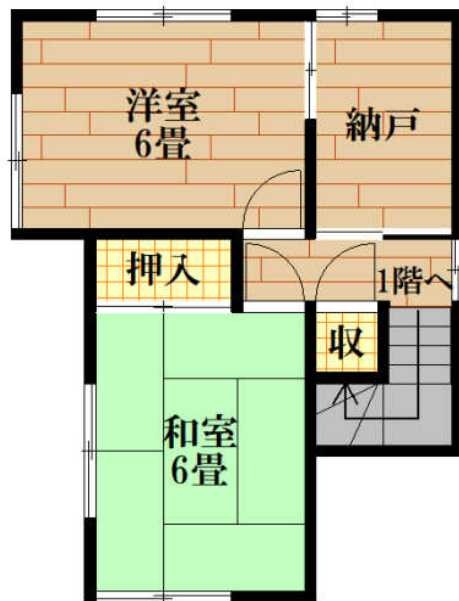
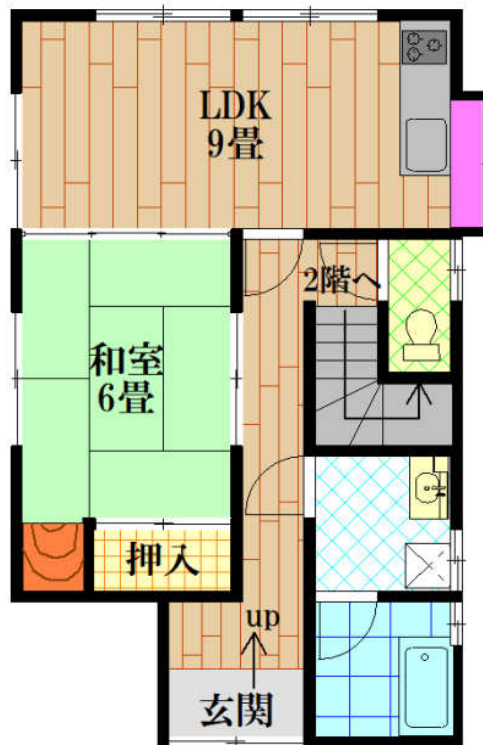


2階



1階



※図面と現況が異なる場合、現況を優先させていただきます。

■ 図面と現況が相違する場合は現況優先とさせていただきます。 ■ <仲介>ご成約の際には、当社既定の仲介手数料とそれにかかる消費税を別途申し受けます。

物件種目	中古住宅
最寄駅	智頭急行智頭線 苔縄駅
間取りタイプ	3SLDK
価格	200万円

物件所在地	兵庫県赤穂郡上郡町		
交通	智頭急行智頭線 苔縄駅 2.9km 山陽自動車道 備前I.C 17.8km		
土地面積	公簿 152.42㎡(約46坪)		
建物	構造・規模	木造瓦葺2階建	
	面積	92.23㎡(約27坪)	
	間取内訳	間取り参照	
土地権利	所有権	地目	宅地
都市計画	都市計画区域外	用途地域	—
建ぺい率	—	容積率	—
他の制限			
築年数	平成8年築	駐車場	有
現況	空家	引渡日	相談
接道状況	北側 公道 幅員約4.3m		
取引形態	媒介		
設備	公営水道・公共下水道 電気引込済・個別プロパン		
備考	令和3年度固定資産税 約20,400円 土砂災害警戒区域内		

兵庫県知事(3)第500217号

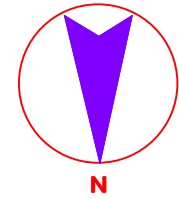
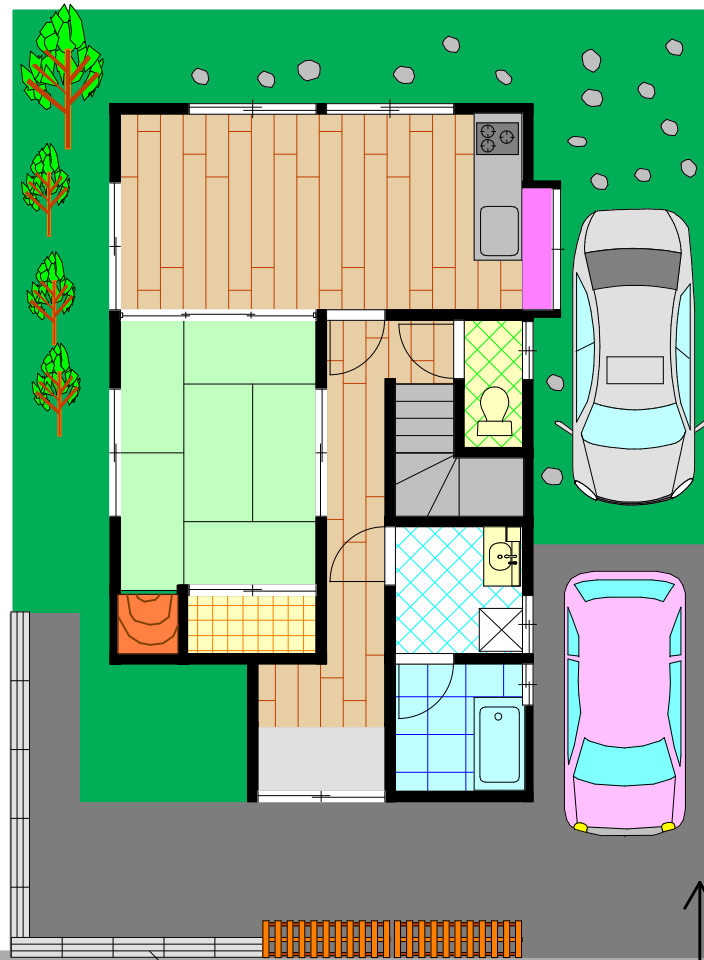
有限会社スローライフ

〒679-4161たつの市龍野町日山61番1

tel:0791-62-5666

fax:0791-62-5667

https://www.slowlife1.com/



※図面と現況が異なる場合
現状を優先させていただきます。

緩やかな傾斜あり

高低差あり

公道 幅員 約4.3m

