

収納式階段
(屋根裏へ上がれます)

※図面と現況が異なる場合、現況を優先させていただきます。



■図面と現況が相違する場合は現況優先とさせていただきます。 ■<仲介>ご成約の際には、当社既定の仲介手数料とそれにかかる消費税を別途申し受けます。

物件種目	中古住宅
最寄駅	JR山陽本線 上郡駅
間取りタイプ	2DK
価格	680万円

物件所在地	兵庫県赤穂郡上郡町		
交通	JR山陽本線 上郡駅 0.4km 播磨自動車道 播磨新宮I.C. 13.2km		
土地面積	公簿 179.80㎡(約54坪)		
建物	構造・規模	木造瓦葺平家建	
	面積	79.33㎡(約23坪)	
	間取内訳	間取り参照	
土地権利	所有権	地目	宅地
都市計画	市街化区域	用途地域	近商
建ぺい率	80%	容積率	200%
他の制限	法22条区域		
築年数	築年数不詳	駐車場	無
現況	空家	引渡日	相談
接道状況	東側 公道 幅員約9.0m		
取引形態	代理		
設備	公営水道・公共下水道 電気引込済・個別プロパン		
備考	令和3年度固定資産税 20,100円		

兵庫県知事(4)第500217号

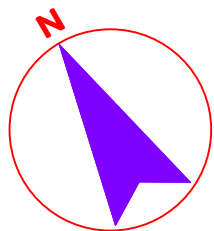
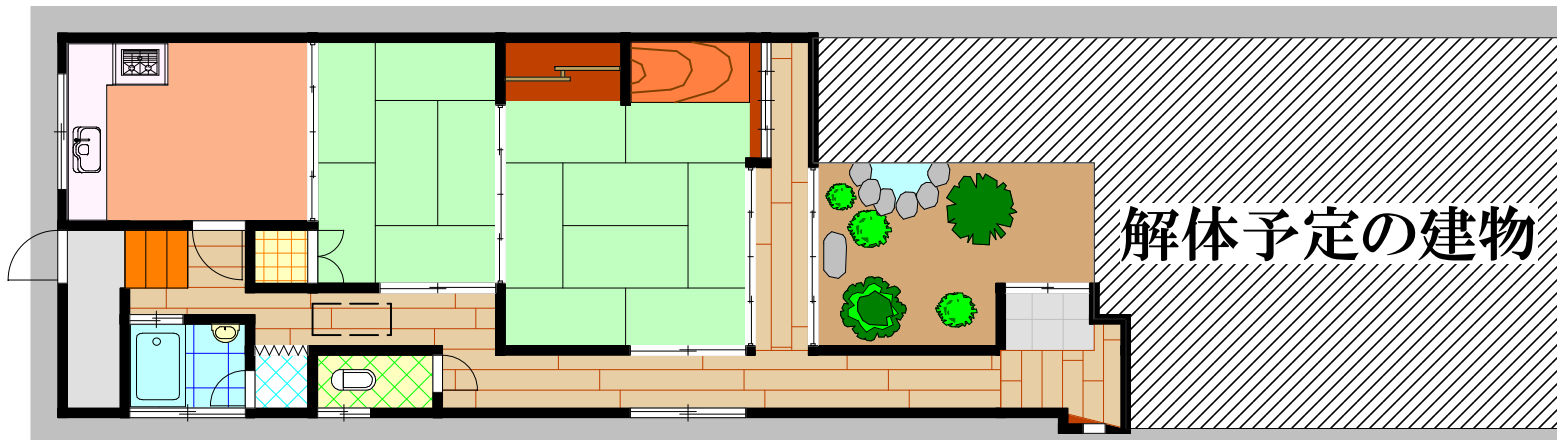
有限会社スローライフ

〒679-4161たつの市龍野町日山61番1

tel:0791-62-5666

fax:0791-62-5667

https://www.slowlife1.com/



※図面と現況が異なる場合、現況を優先させていただきます。

