



※図面と現況が異なる場合、現況を優先させていただきます。

■図面と現況が相違する場合は現況優先とさせていただきます。 ■<仲介>ご成約の際には、当社既定の仲介手数料とそれにかかる消費税を別途申し受けます。

物件種目	中古住宅
最寄駅	JR赤穂線 西相生駅
間取りタイプ	5DK
価格	240万円

物件所在地	兵庫県相生市		
交通	JR赤穂線 西相生駅 3.0km 山陽自動車道 龍野西I.C. 5.0km		
土地面積	公簿 102.00㎡(約30坪)		
建物	構造・規模	木造瓦葺平家建	
	面積	34.71㎡(約10坪)	
	間取内訳	間取り参照	
土地権利	所有権	地目	宅地
都市計画	市街化区域	用途地域	一中高
建ぺい率	60%	容積率	150%
他の制限			
築年数	築年数不詳	駐車場	無
現況	空家	引渡日	相談
接道状況	北西側 公道 幅員 約 2.8~3.1 m		
取引形態	代理		
設備	公営水道・公共下水道 電気引込済・個別プロパン		
備考	令和3年度固定資産税 5,100円 ※建物の登記と現況は異なる。		

兵庫県知事(4)第500217号

有限会社スローライフ

〒679-4161たつの市龍野町日山61番1

tel:0791-62-5666

fax:0791-62-5667

https://www.slowlife1.com/



公道

幅員

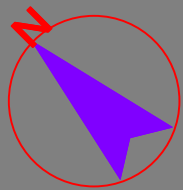
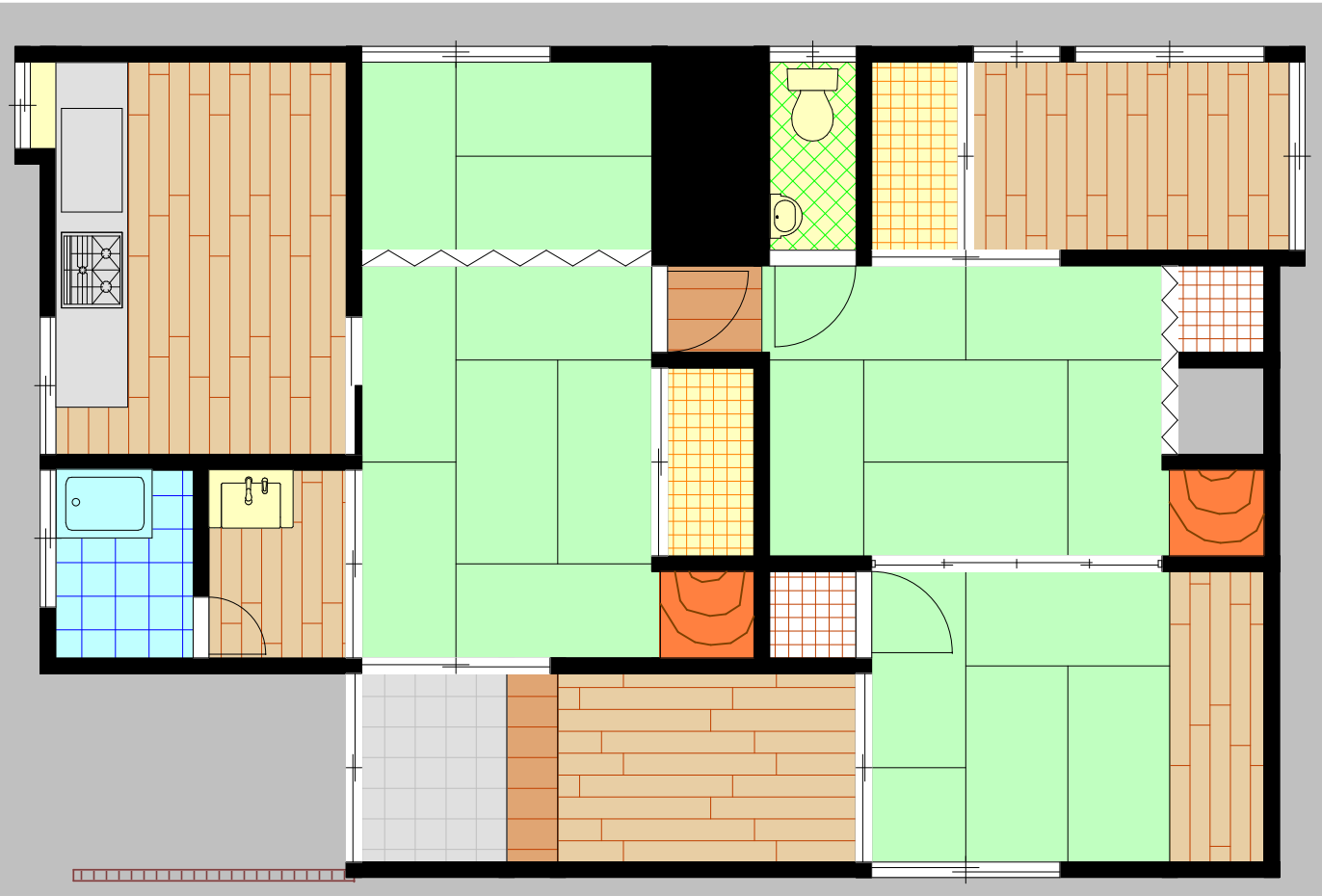
約 2.8

〜

3.1

m

側溝



※図面と現況が異なる場合、現況を優先させていただきます。



