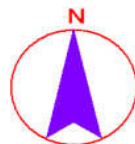




1階



2階

※図面と現況が異なる場合、現況を優先させていただきます。

■ 図面と現況が相違する場合は現況優先とさせていただきます。 ■ <仲介>ご成約の際には、当社既定の仲介手数料とそれにかかる消費税を別途申し受けます。

物件種目	中古住宅
最寄駅	JR姫新線 播磨新宮駅
間取りタイプ	4SDK
価格	475万円

物件所在地	兵庫県宍粟市山崎町		
交通	JR姫新線 播磨新宮駅 11.7km 中国自動車道 山崎I.C. 1.1km		
土地面積	公簿 74.85㎡(約22坪)		
建物	構造・規模	木造瓦葺2階建	
	面積	89.24㎡(約26坪)	
	間取内訳	間取り参照	
土地権利	所有権	地目	宅地
都市計画	非線引き都市計画区域	用途地域	一住居
建ぺい率	60%	容積率	200%
他の制限	文化財保護法、法22条区域、緑条例(4号区域)		
築年数	昭和36年築	駐車場	無
現況	空家	引渡日	相談
接道状況	北側 公道 幅員 約 3.3 m		
取引形態	代理		
設備	公営水道・公共下水道 電気引込済・個別プロパン		
備考	令和5年度固定資産税 3,000円		

兵庫県知事(4)第500217号

有限会社スローライフ

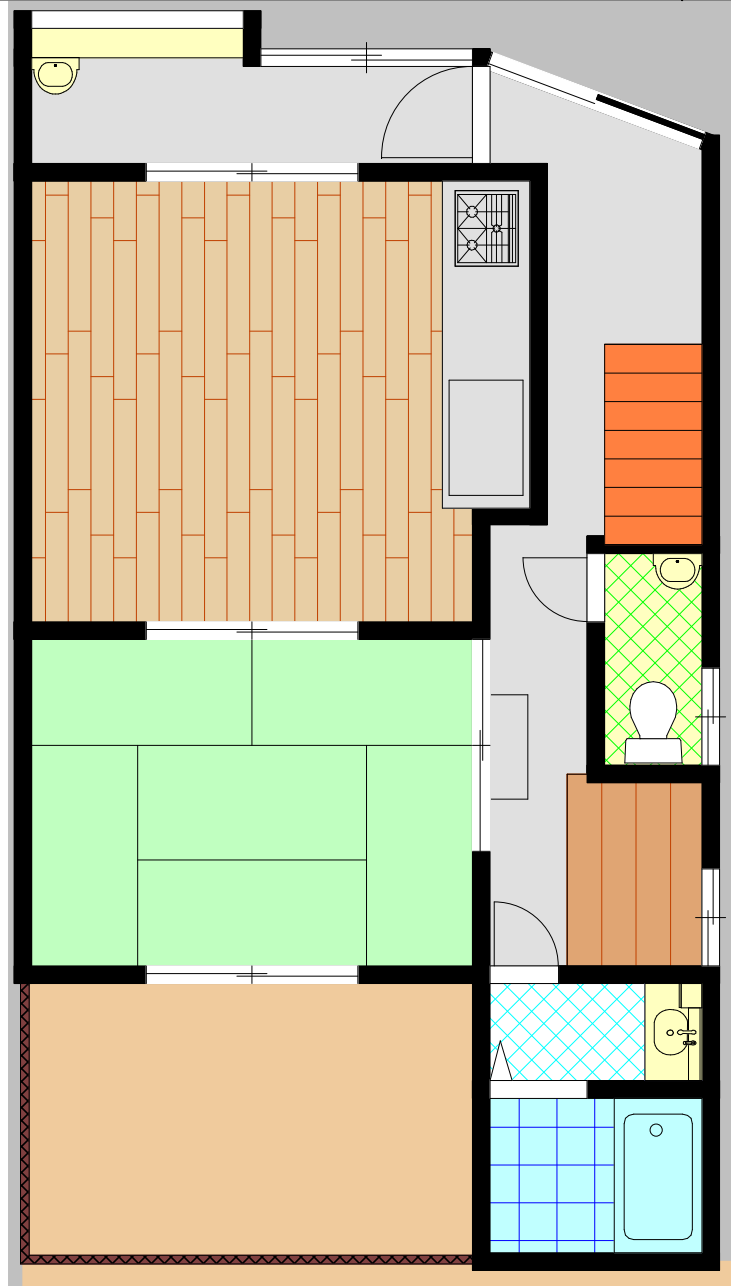
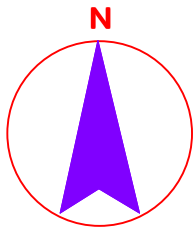
〒679-4161たつの市龍野町日山61番1

tel:0791-62-5666

fax:0791-62-5667

https://www.slowlife1.com/

公道 幅員 約 3.3 m



※図面と現況が異なる場合、現況を優先させていただきます。

