



※図面と現況が異なる場合、現況を優先させていただきます。

■図面と現況が相違する場合は現況優先とさせていただきます。 ■<仲介>ご成約の際には、当社既定の仲介手数料とそれにかかる消費税を別途申し受けます。

物件種目	中古住宅
最寄駅	JR山陽本線 有年駅
間取りタイプ	14DDKK
価格	600万円

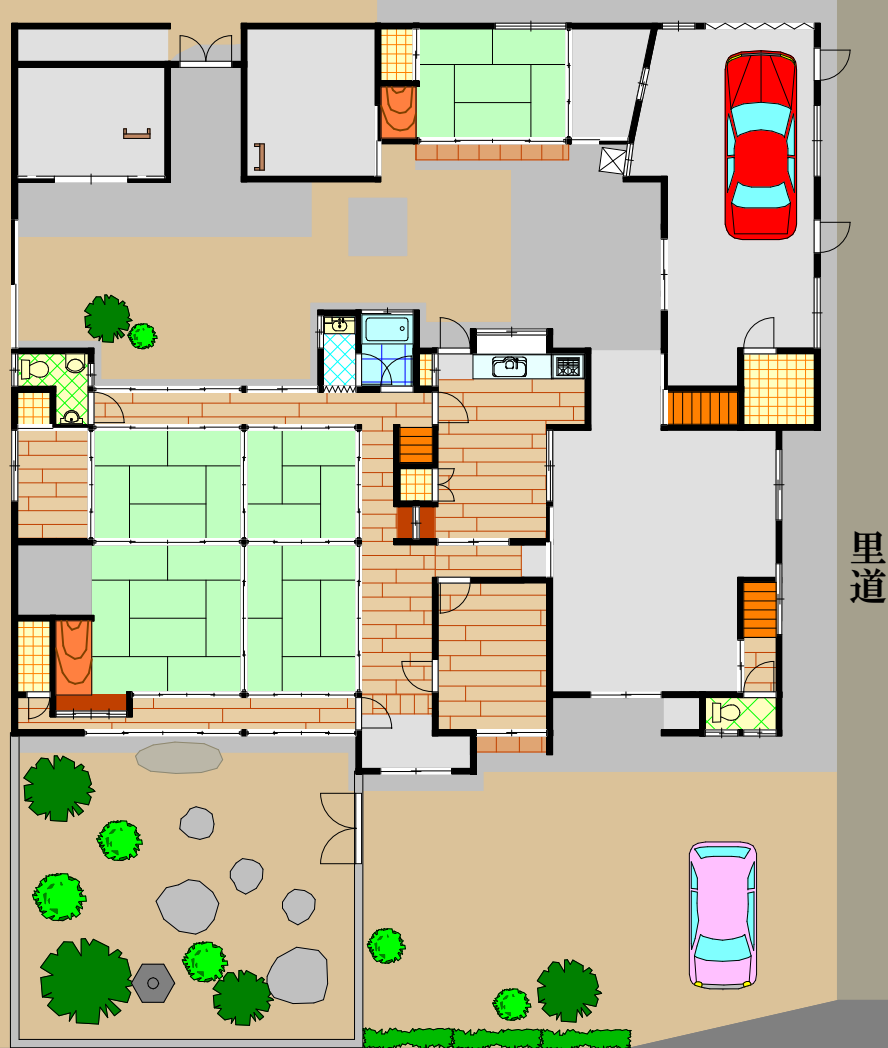
物件所在地	兵庫県赤穂市西有年		
交通	JR山陽本線 有年駅 5.0km 山陽自動車道 赤穂I.C. 10.9km		
土地面積	公簿 118,804.95㎡(約35,938坪)		
建物	構造・規模	木造草葺2階建	
	面積	134.7㎡(約40坪)	
	間取内訳	間取り参照	
土地権利	所有権	地目	宅地・その他
都市計画	市街化調整区域	用途地域	指定無し
建ぺい率	60%	容積率	200%
他の制限	農地法・国土法		
築年数	不詳	駐車場	有
現況	空家	引渡日	相談
接道状況	南側 公道 幅員約3.5m		
取引形態	代理		
設備	公営水道・農業集落排水 電気引込済・個別プロパンガス		
備考	宅地:540.95㎡(約163坪) / 畑:62㎡ 田:9,163㎡ / 山林:109,039㎡ 付属建物:蔵2棟・離れ・物置 令和5年度固定資産税 40,400円 ※建物の登記と現況異なる		

兵庫県知事(4)第500217号  
**有限会社スローライフ**  
 〒679-4161たつの市龍野町日山61番1

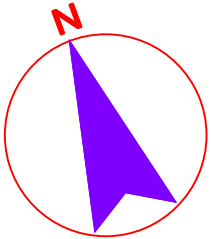
tel:0791-62-5666  
 fax:0791-62-5667  
<https://www.slowlife1.com/>



公道 幅員 約3.5m



里道



公道 幅員 約3.5m

※図面と現況が異なる場合、現況を優先させていただきます。



