



※図面と現況が異なる場合、現況を優先させていただきます。

■ 図面と現況が相違する場合は現況優先とさせていただきます。 ■ <仲介>ご成約の際には、当社既定の仲介手数料とそれにかかる消費税を別途申し受けます。

物件種目	中古住宅
最寄駅	JR姫新線 余部駅
間取りタイプ	9SDK
価格	1,600万円

物件所在地	兵庫県姫路市夢前町		
交通	JR姫新線 余部駅 9.0km 山陽自動車道 山陽姫路西I.C. 9.1km		
土地面積	公簿 549.03㎡(約166坪)		
建物	構造・規模	木造瓦葺2階建	
	面積	161.03㎡(約48坪)	
	間取内訳	間取り参照	
土地権利	所有権	地目	宅地・田・雑種地
都市計画	都市計画区域外	用途地域	—
建ぺい率	—	容積率	—
他の制限	農地法		
築年数	平成元年築	駐車場	有
現況	利用中	引渡日	相談
接道状況	南側 公道 幅員 約 5.7 m		
取引形態	媒介		
設備	公営水道・公共下水道 電気引込済・集中プロパン		
備考	宅地: 193.03㎡(約58坪) 田: 195㎡(約58坪) 雑種地: 161㎡(約48坪) 附属建物: 倉庫(未登記) 令和5年度固定資産税 45,500円		

兵庫県知事(4)第500217号

有限会社スローライフ

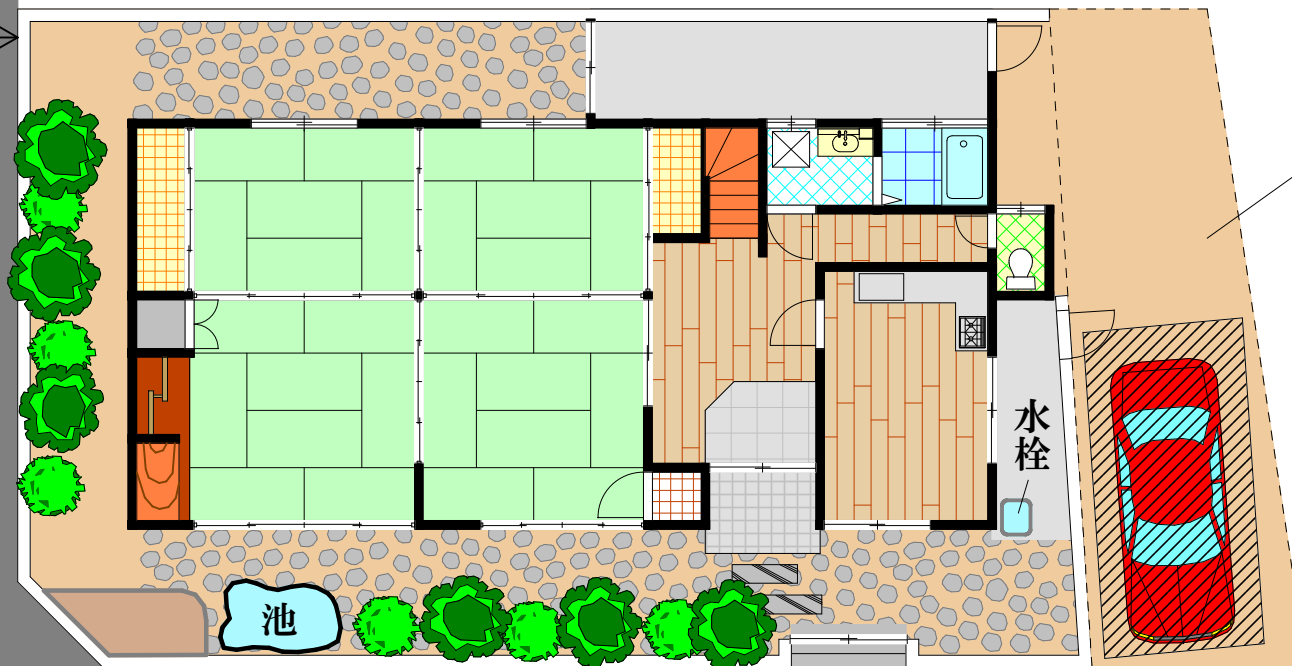
〒679-4161たつの市龍野町日山61番1

tel: 0791-62-5666

fax: 0791-62-5667

https://www.slowlife1.com/

公衆用道路(姫路市所有)

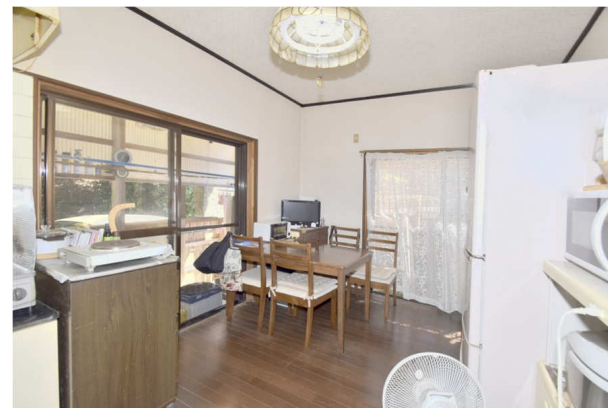
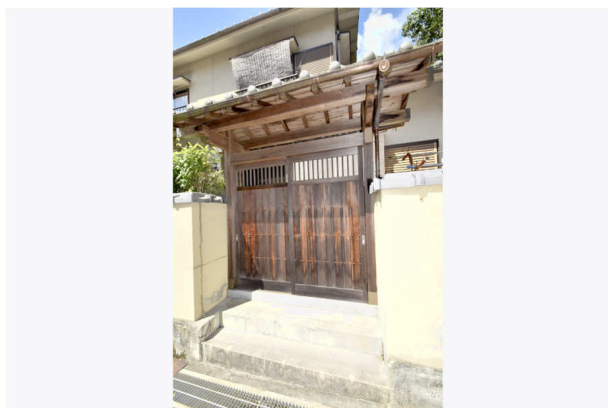
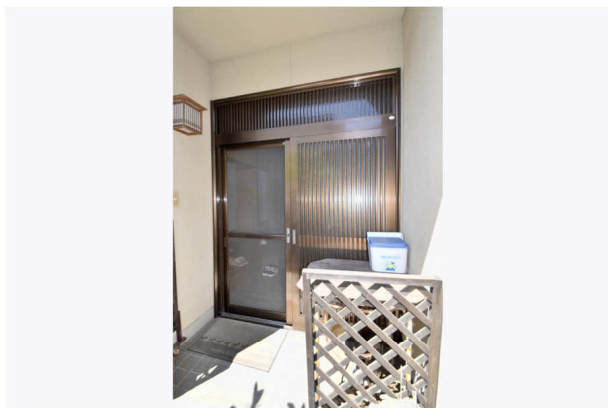


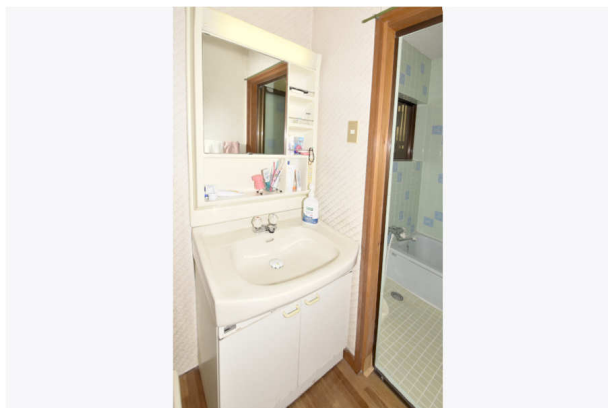
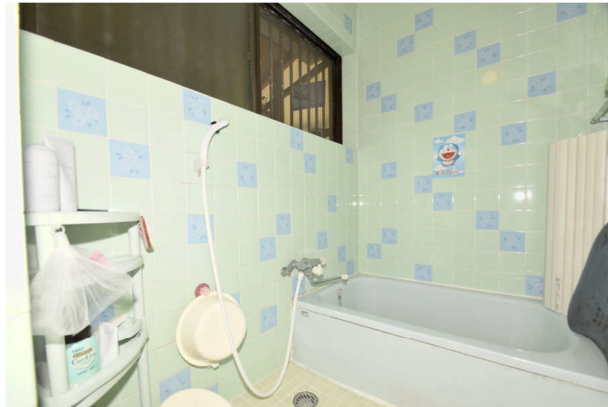
売買対象地外(駐車可)

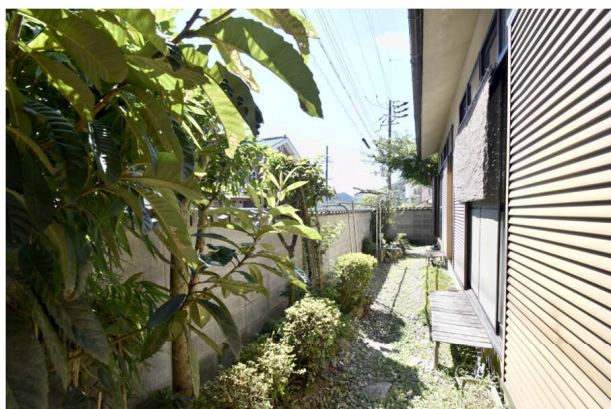
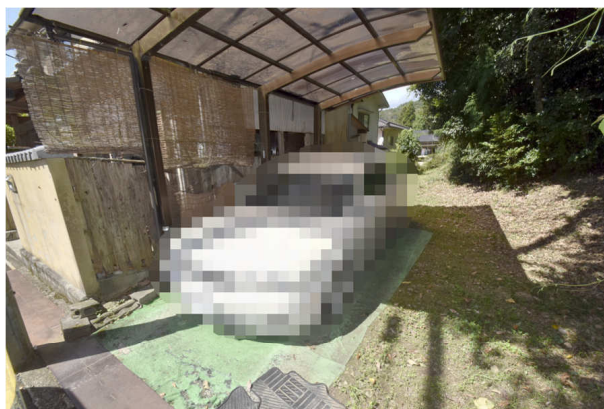
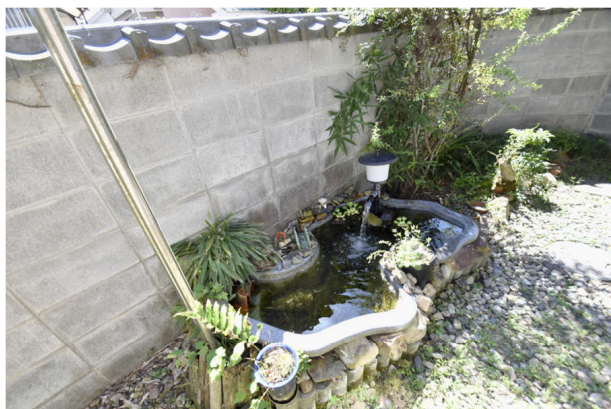
公道 幅員 約 5.7 m

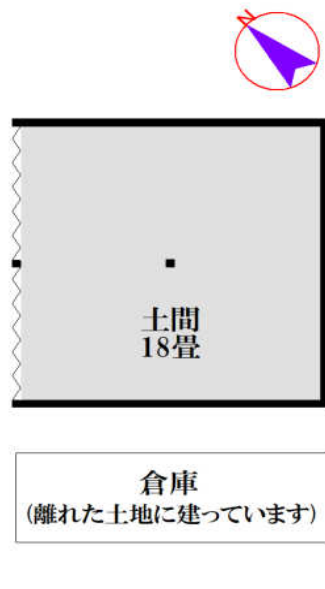


※図面と現況が異なる場合、
現況を優先させていただきます。









※図面と現況が異なる場合、現況を優先させていただきます。

■ 図面と現況が相違する場合は現況優先とさせていただきます。 ■ <仲介>ご成約の際には、当社既定の仲介手数料とそれにかかる消費税を別途申し受けます。

物件種目	中古住宅
最寄駅	JR姫新線 余部駅
間取りタイプ	9SDK
価格	1,600万円

物件所在地	兵庫県姫路市夢前町		
交通	JR姫新線 余部駅 9.0km 山陽自動車道 山陽姫路西I.C. 9.1km		
土地面積	公簿 549.03㎡(約166坪)		
建物	構造・規模	木造瓦葺2階建	
	面積	161.03㎡(約48坪)	
	間取内訳	間取り参照	
土地権利	所有権	地目	宅地・田・雑種地
都市計画	都市計画区域外	用途地域	—
建ぺい率	—	容積率	—
他の制限	農地法		
築年数	平成元年築	駐車場	有
現況	利用中	引渡日	相談
接道状況	南側 公道 幅員 約 5.7 m		
取引形態	媒介		
設備	公営水道・公共下水道 電気引込済・集中プロパン		
備考	宅地: 193.03㎡(約58坪) 田: 195㎡(約58坪) 雑種地: 161㎡(約48坪) 附属建物: 倉庫(未登記) 令和5年度固定資産税 45,500円		

兵庫県知事(4)第500217号

有限会社スローライフ

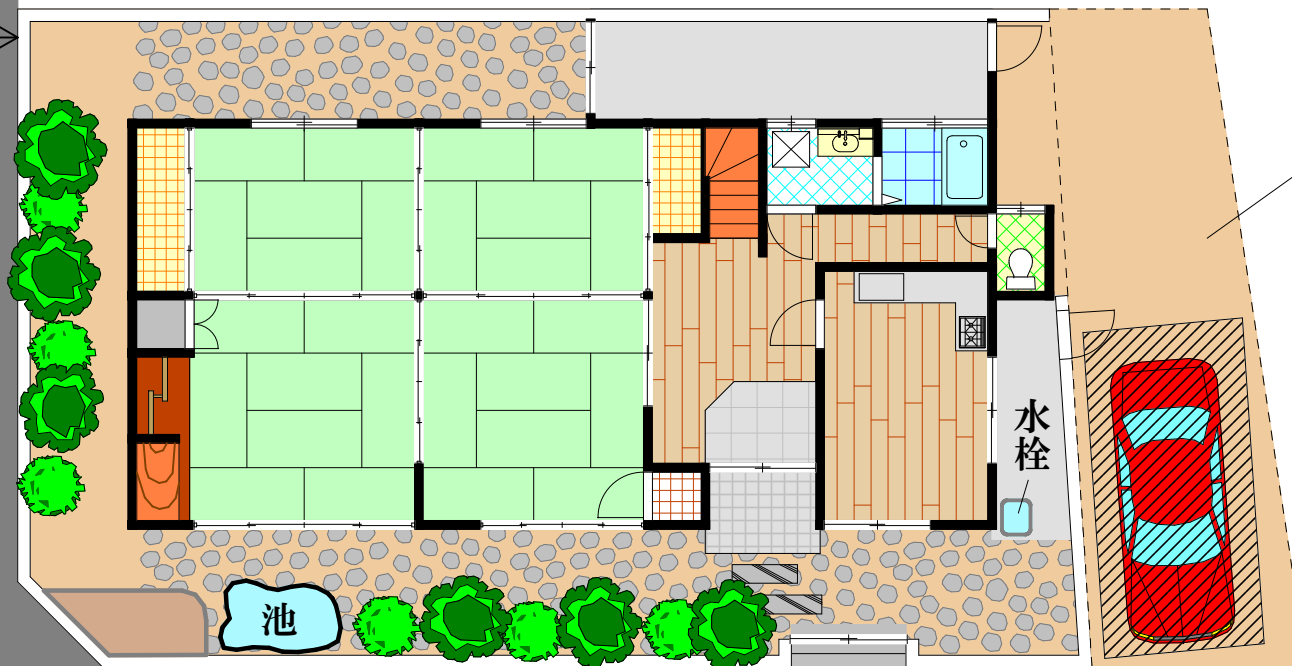
〒679-4161たつの市龍野町日山61番1

tel: 0791-62-5666

fax: 0791-62-5667

https://www.slowlife1.com/

公衆用道路(姫路市所有)



売買対象地外(駐車可)

公道幅員約 5.7 m



※図面と現況が異なる場合、
現況を優先させていただきます。

