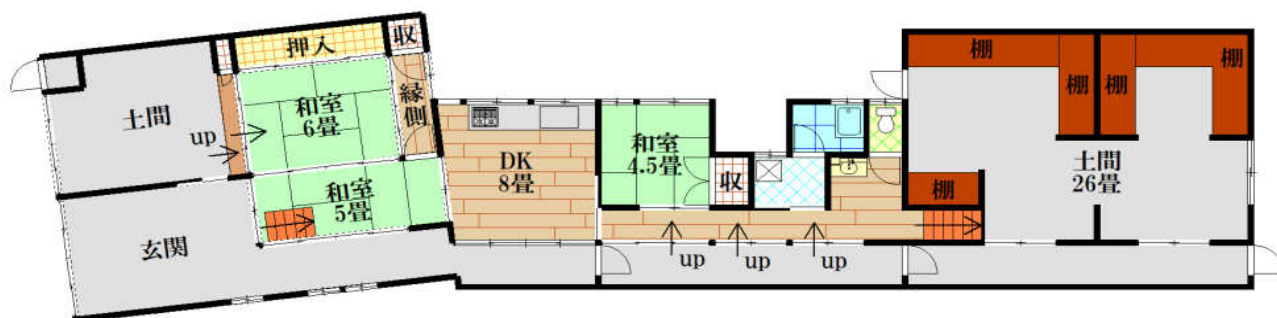


西側 2階



東側 2階



1階

※図面と現況が異なる場合、現況を優先させていただきます。



■ 図面と現況が相違する場合は現況優先とさせていただきます。 ■ <仲介>ご成約の際には、当社既定の仲介手数料とそれにかかる消費税を別途申し受けます。

物件種目	中古住宅
最寄駅	智頭急行智頭線 平福駅
間取りタイプ	9DK
価格	590万円

物件所在地	兵庫県佐用郡佐用町		
交通	智頭急行智頭線 平福駅 0.65km 中国自動車道 佐用I.C. 3.1km		
土地面積	公簿 404.46㎡(約122坪)		
建物	構造・規模	木造瓦葺2階建	
	面積	299.08㎡(約90坪)	
	間取内訳	間取り参照	
土地権利	所有権	地目	宅地・畑
都市計画	都市計画区域外	用途地域	—
建ぺい率	—	容積率	—
他の制限	農地法、景観法、歴史的景観形成地区		
築年数	不詳	駐車場	無
現況	空家	引渡日	相談
接道状況	南西側 公道 幅員 約 4.2 m		
取引形態	代理		
設備	公営水道・公共下水道 電気引込済・個別プロパンガス		
備考	令和5年度固定資産税 30,200円 浸水想定区域内(0.5m未満の区域)		

兵庫県知事(4)第500217号

有限会社スローライフ

〒679-4161たつの市龍野町日山61番1

tel:0791-62-5666

fax:0791-62-5667

https://www.slowlife1.com/

公道 幅員 約 15 ~ 18 m (車道のみ 約 8 m)

歩道

井戸

菜園スペース

佐用川

公道
幅員
約
4.0
m

※図面と現況が異なる場合、現況を優先させていただきます。



