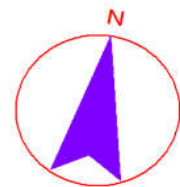


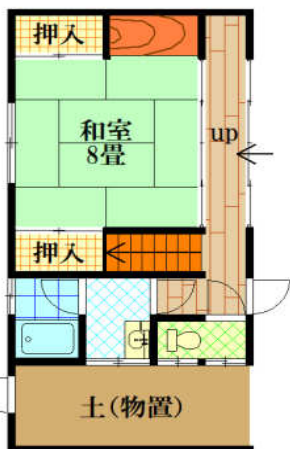
母屋 2階



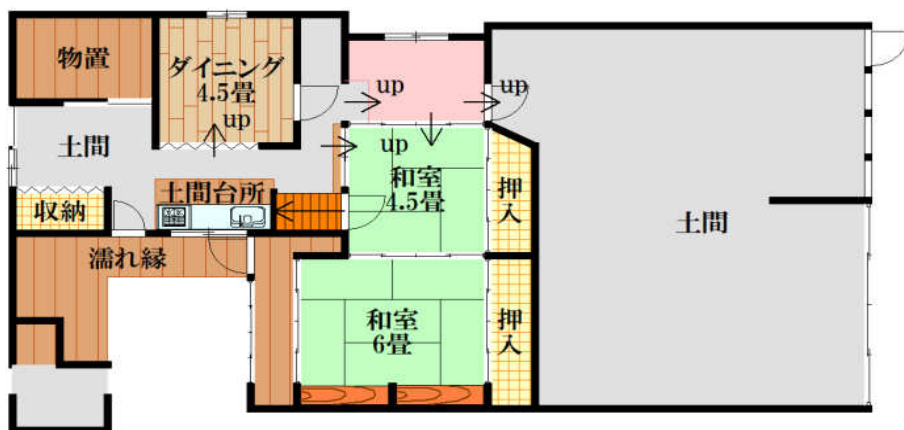
古家 2階



※図面と現況が異なる場合、
現況を優先させていただきます。



母屋 1階



古家 1階

倉庫

■ 図面と現況が相違する場合は現況優先とさせていただきます。 ■ <仲介>ご成約の際には、当社既定の仲介手数料とそれにかかる消費税を別途申し受けます。

物件種目	中古住宅
最寄駅	JR姫新線 播磨新宮駅
間取りタイプ	6DK+倉庫
価格	290万円

物件所在地	兵庫県たつの市新宮町		
交通	JR姫新線 播磨新宮駅 3.6km 中国自動車道 山崎I.C. 6.9km		
土地面積	公簿 270.00㎡(約87坪)		
建物	構造・規模	木造瓦葺2階建	
	面積	74.59㎡(約22坪)	
	間取内訳	間取り参照	
土地権利	所有権	地目	宅地
都市計画	市街化調整区域	用途地域	指定無し
建ぺい率	60%	容積率	200%
他の制限			
築年数	昭和49年築	駐車場	有
現況	居住中	引渡日	相談
接道状況	東側 公道 幅員約7.0m		
取引形態	代理		
設備	公営水道・公共下水道 電気引込済・個別プロパン		
備考	古家/倉庫:延床面積47.09㎡ 昭和元年築 木・軽量鉄骨造かわら亜鉛メッキ鋼板ぶき2階建 令和5年度固定資産税 13,300円 浸水想定区域内(0.5~3.0㎡未満の区域)		

兵庫県知事(4)第500217号

有限会社スローライフ

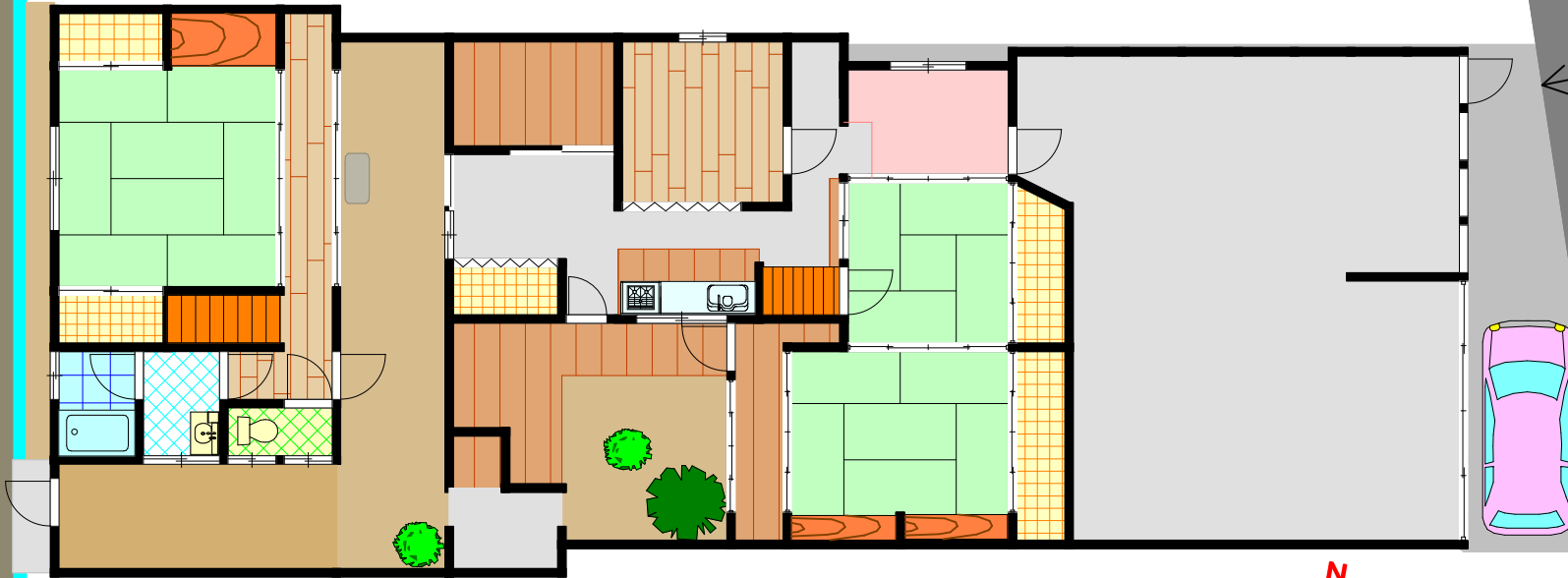
〒679-4161たつの市龍野町日山61番1

tel:0791-62-5666

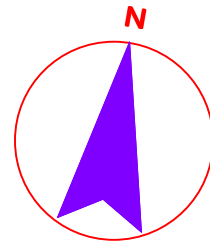
fax:0791-62-5667

https://www.slowlife1.com/

遊歩道



公道
幅員
約
7.0
m



※図面と現況が異なる場合、現況を優先させていただきます。

