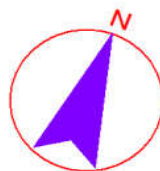




1階



2階



※図面と現況が異なる場合、現況を優先させていただきます。

■ 図面と現況が相違する場合は現況優先とさせていただきます。 ■ <仲介>ご成約の際には、当社既定の仲介手数料とそれにかかる消費税を別途申し受けます。

物件種目	中古住宅
最寄駅	JR山陽本線 竜野駅
間取りタイプ	4K
価格	360万円

物件所在地	兵庫県たつの市揖保川町		
交通	JR山陽本線 竜野駅 1.3km 山陽自動車道 龍野西I.C. 4.0km		
土地面積	公簿 109.62㎡(約33坪)		
建物	構造・規模	木造瓦葺2階建	
	面積	81.25㎡(約24坪)	
	間取内訳	間取り参照	
土地権利	所有権	地目	宅地
都市計画	市街化区域	用途地域	一住居
建ぺい率	60%	容積率	200%
他の制限	法22条区域		
築年数	昭和51年築	駐車場	有
現況	空家	引渡日	相談
接道状況	南側 公道 幅員約4.0m		
取引形態	代理		
設備	公営水道・公共下水道 電気引込済		
備考	令和5年度固定資産税 25,200円 浸水想定区域内(0.5m未満の区域)		

兵庫県知事(4)第500217号

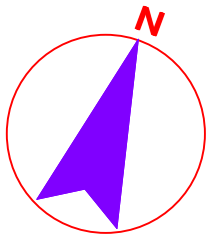
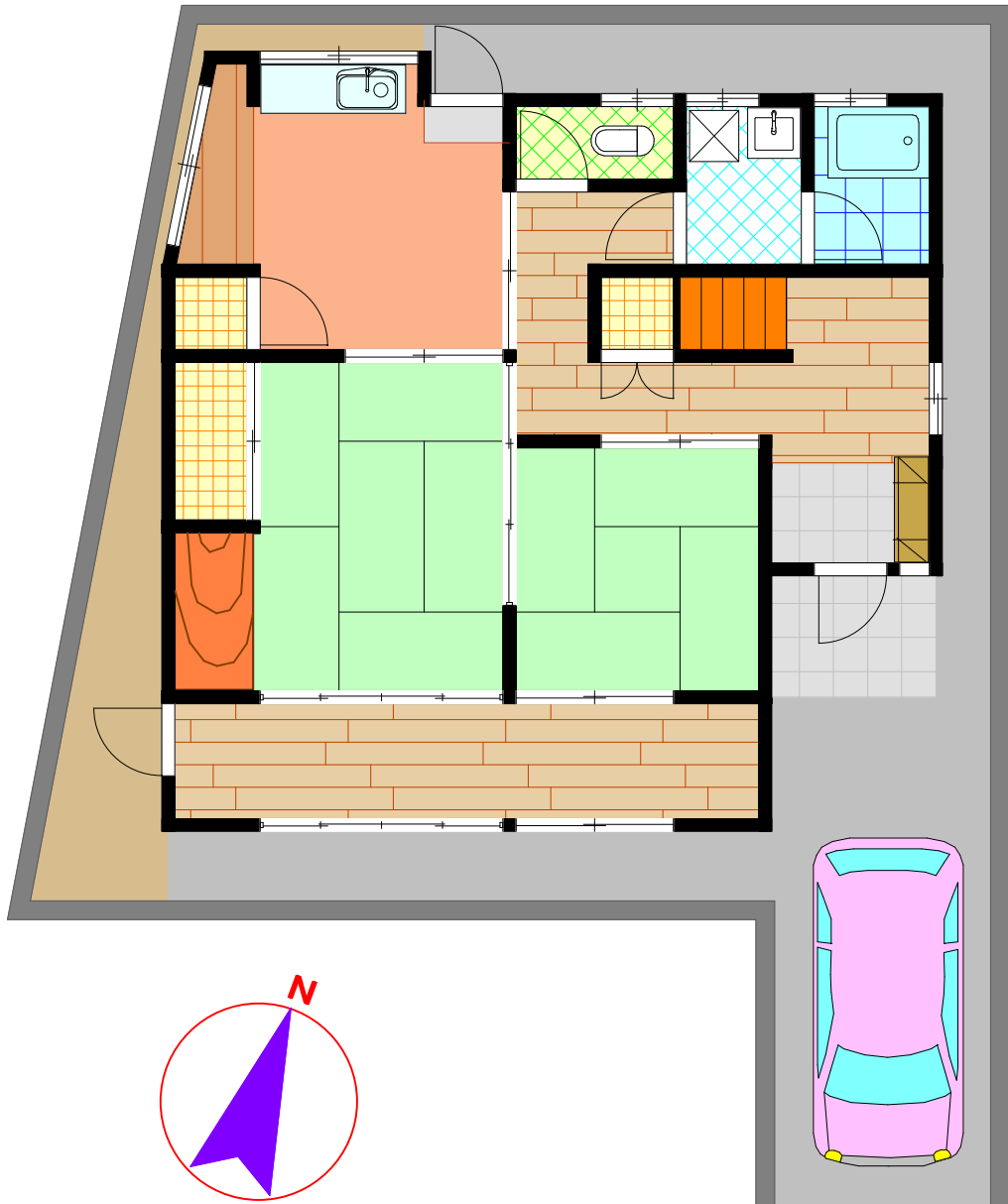
有限会社スローライフ

〒679-4161たつの市龍野町日山61番1

tel:0791-62-5666

fax:0791-62-5667

https://www.slowlife1.com/



※図面と現況が異なる場合、  
現況を優先させていただきます。

段差あり

公道  
幅員 約4.0m

