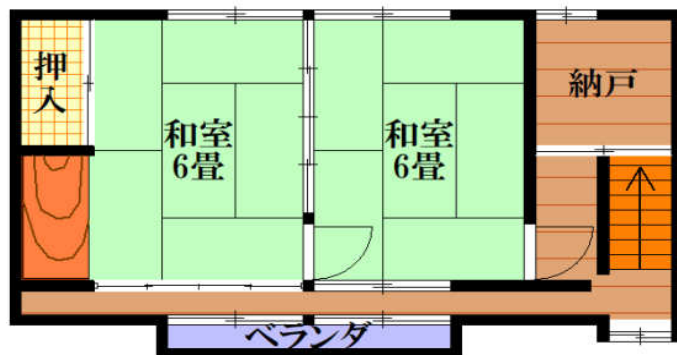
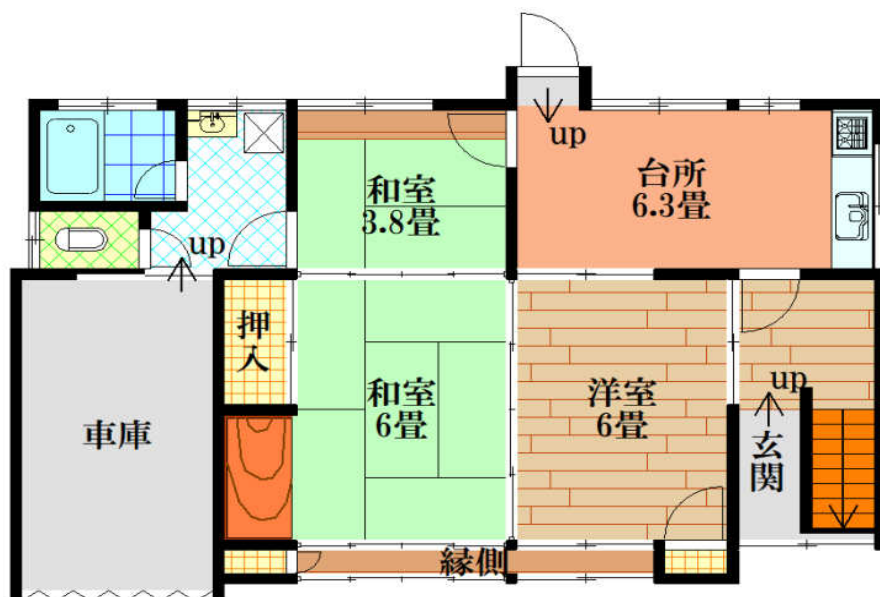


2階



1階



※図面と現況が異なる場合、現況を優先させていただきます。

■図面と現況が相違する場合は現況優先とさせていただきます。 ■<仲介>ご成約の際には、当社既定の仲介手数料とそれにかかる消費税を別途申し受けます。

物件種目	中古住宅
最寄駅	JR姫新線/智頭急行智頭線 佐用駅
間取りタイプ	5DK
価格	270万円

物件所在地	兵庫県佐用郡佐用町		
交通	JR姫新線/智頭急行智頭線 佐用駅 0.45km 中国自動車道 佐用I.C. 2.8km		
土地面積	公簿 95.86㎡(約28坪)		
建物	構造・規模	木造瓦葺2階建	
	面積	75.36㎡(約22坪)	
	間取内訳	間取り参照	
土地権利	所有権	地目	宅地
都市計画	都市計画区域外	用途地域	—
建ぺい率	—	容積率	—
他の制限	法22条区域		
築年数	不詳	駐車場	有
現況	空家	引渡日	相談
接道状況	北西側 公道 幅員約4.2m		
取引形態	代理		
設備	公営水道・汲取り(公共マス有) 電気引込済・個別プロパン		
備考	令和5年度固定資産税 8,300円 土砂災害警戒区域内 ※建物の登記と現況異なる		

兵庫県知事(4)第500217号

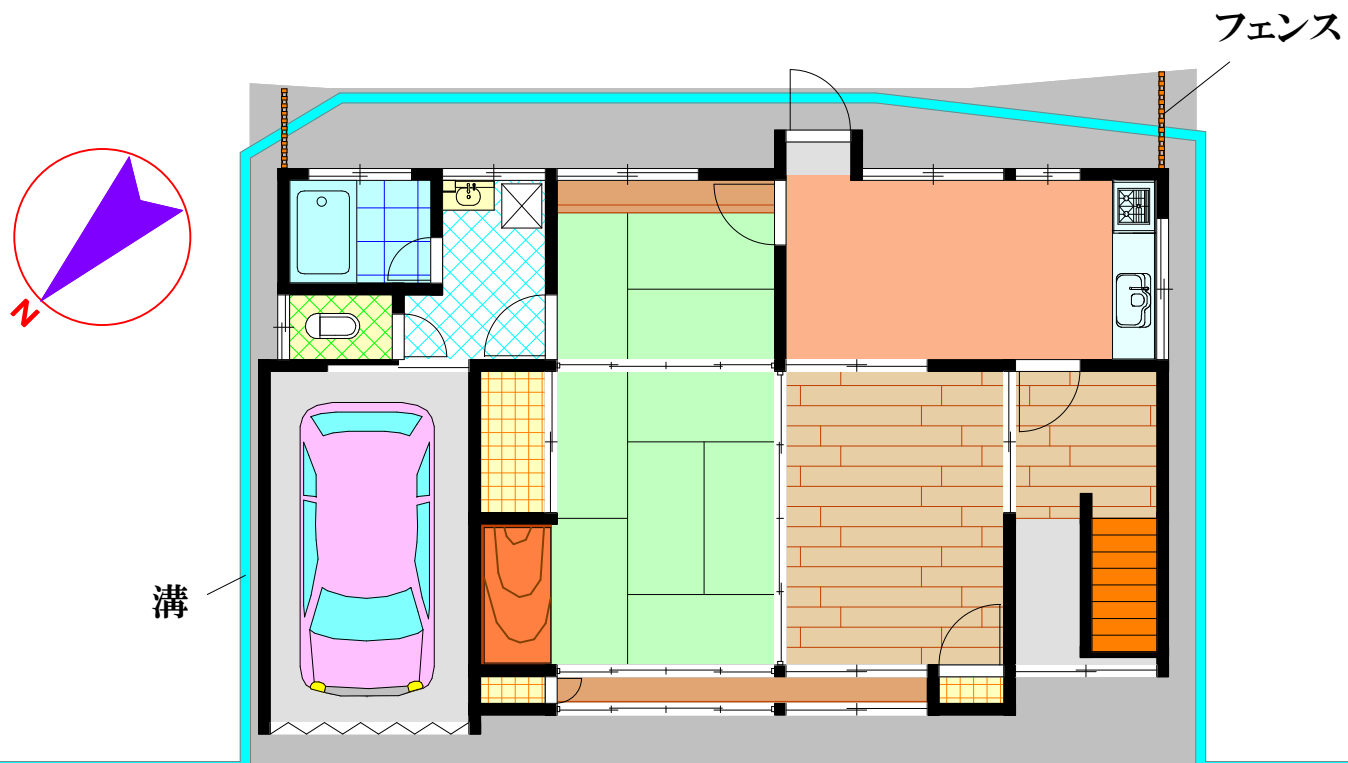
有限会社スローライフ

〒679-4161たつの市龍野町日山61番1

tel:0791-62-5666

fax:0791-62-5667

https://www.slowlife1.com/



溝

フェンス

公道 幅員 約4.2m

※図面と現況が異なる場合、現況を優先させていただきます。

