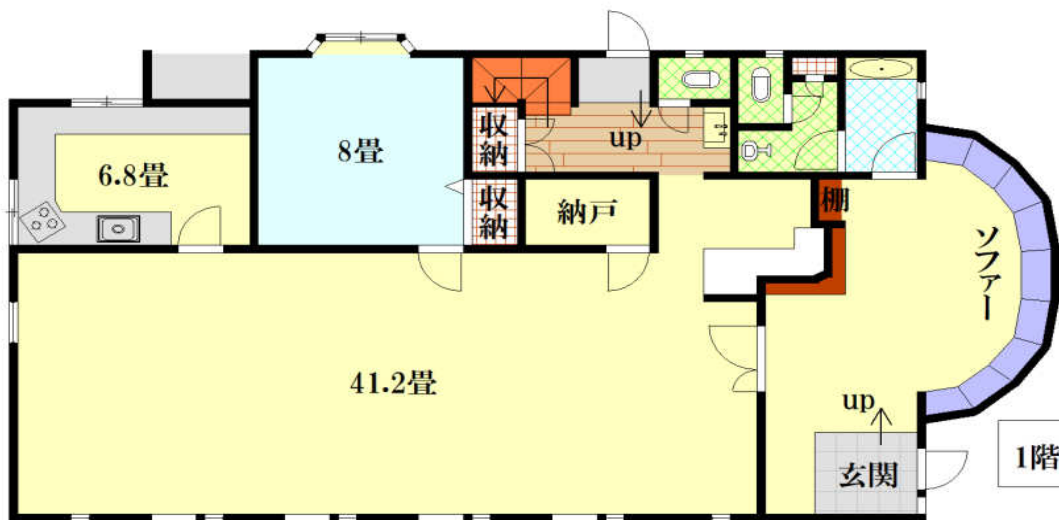


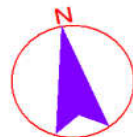
2階 住居フロア



1階 店舗フロア

※図面と現況が異なる場合、現況を優先させていただきます。

■ 図面と現況が相違する場合は現況優先とさせていただきます。 ■ <仲介>ご成約の際には、当社既定の仲介手数料とそれにかかる消費税を別途申し受けます。



物件種目	中古住宅
最寄駅	JR姫新線 播磨新宮駅
間取りタイプ	1LDK+店舗
価格	1,500万円

物件所在地	兵庫県宍粟市山崎町		
交通	JR姫新線 播磨新宮駅 11.6km 中国自動車道 山崎I.C. 0.85km		
土地面積	公簿 373.17㎡(約112坪)		
建物	構造・規模	木造スレート葺2階建	
	面積	184.00㎡(約55坪)	
	間取内訳	間取り参照	
土地権利	所有権	地目	宅地
都市計画	非線引き都市計画区域	用途地域	一住居
建ぺい率	60%	容積率	200%
他の制限	法22条区域、歴史的景観形成地区		
築年数	平成3年築	駐車場	有
現況	空家	引渡日	相談
接道状況	東側 公道 幅員 約 5.9 m		
取引形態	媒介		
設備	公営水道・合併浄化槽 電気引込済・個別プロパン		
備考	令和5年度固定資産税 65,800円		

兵庫県知事(4)第500217号

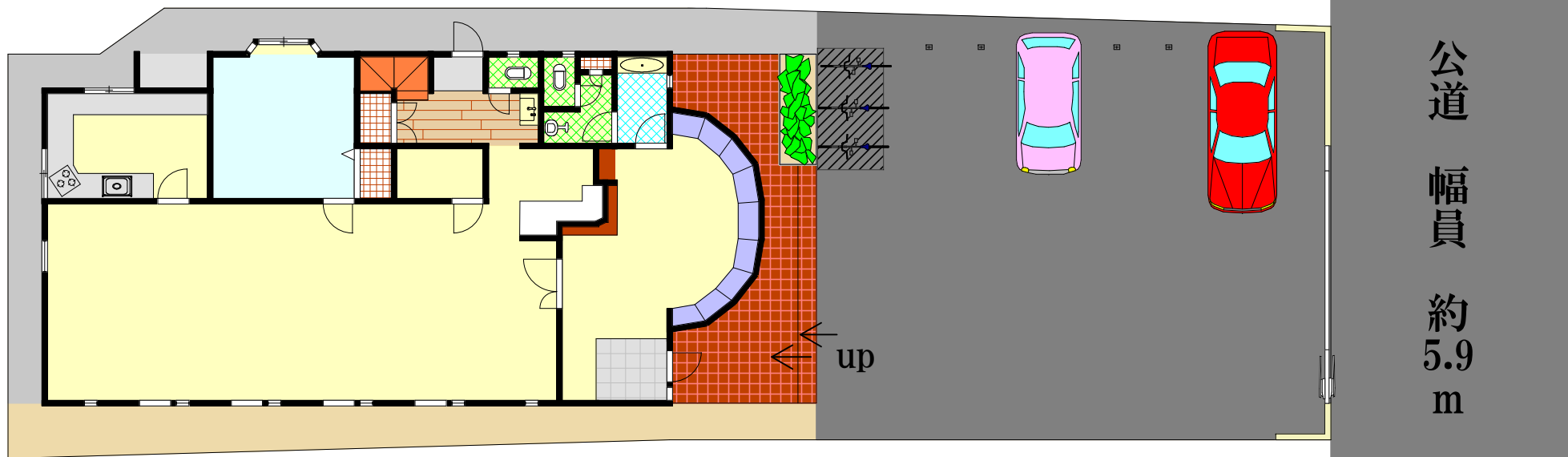
有限会社スローライフ

〒679-4161たつの市龍野町日山61番1

tel:0791-62-5666

fax:0791-62-5667

https://www.slowlife1.com/



※図面と現況が異なる場合、現況を優先させていただきます。

