

※図面と現況が異なる場合、  
現況を優先させていただきます。

■ 図面と現況が相違する場合は現況優先とさせていただきます。 ■ <仲介>ご成約の際には、当社既定の仲介手数料とそれにかかる消費税を別途申し受けます。

物件種目	中古住宅
最寄駅	JR姫新線 余部駅
間取りタイプ	3LDK
価格	240万円

物件所在地	兵庫県姫路市夢前町		
交通	JR姫新線 余部駅 11.4km 中国自動車道 夢前スマートI.C. 12.8km		
土地面積	公簿 315.00㎡(約95坪)		
建物	構造・規模	木造亜鉛メッキ鋼板葺平家建	
	面積	80.19㎡(約24坪)	
	間取内訳	間取り参照	
土地権利	所有権	地目	山林
都市計画	都市計画区域外	用途地域	—
建ぺい率	—	容積率	—
他の制限	森林法		
築年数	昭和49年築	駐車場	無
現況	空家	引渡日	相談
接道状況	西側 公道 幅員約4.0m		
取引形態	代理		
設備	公営水道・単独浄化槽 電気引込済・個別プロパン		
備考	令和3年度固定資産税 21,900円 土砂災害特別警戒区域内		

兵庫県知事(4)第500217号

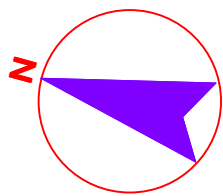
有限会社スローライフ

〒679-4161たつの市龍野町日山61番1

tel:0791-62-5666

fax:0791-62-5667

https://www.slowlife1.com/



高

低

公道 幅員 約4.0m

※図面と現況が異なる場合、  
現況を優先させていただきます。

