

※図面と現況が異なる場合、現況を優先させていただきます。

■図面と現況が相違する場合は現況優先とさせていただきます。 ■<仲介>ご成約の際には、当社既定の仲介手数料とそれにかかる消費税を別途申し受けます。

物件種目	中古住宅
最寄駅	智頭急行智頭線 大原駅
間取りタイプ	4LDK
価格	800万円

物件所在地	兵庫県宍粟市千種町		
交通	智頭急行智頭線 大原駅 16.3km 鳥取自動車道 大原I.C. 17.9km		
土地面積	公簿 455.87㎡(約137坪)		
建物	構造・規模	木造瓦葺平家建	
	面積	123.32㎡(約37坪)	
	間取内訳	間取り参照	
土地権利	所有権	地目	宅地
都市計画	都市計画区域外	用途地域	—
建ぺい率	—	容積率	—
他の制限			
築年数	昭和55年築	駐車場	有
現況	空家	引渡日	相談
接道状況	北側 公道 幅員約4.0m		
取引形態	代理		
設備	公営水道・公共下水道 関西電力・個別プロパン		
備考	令和5年度固定資産税 25,800円 付属建物:物置(未登記)		

兵庫県知事(4)第500217号

有限会社スローライフ

〒679-4161たつの市龍野町日山61番1

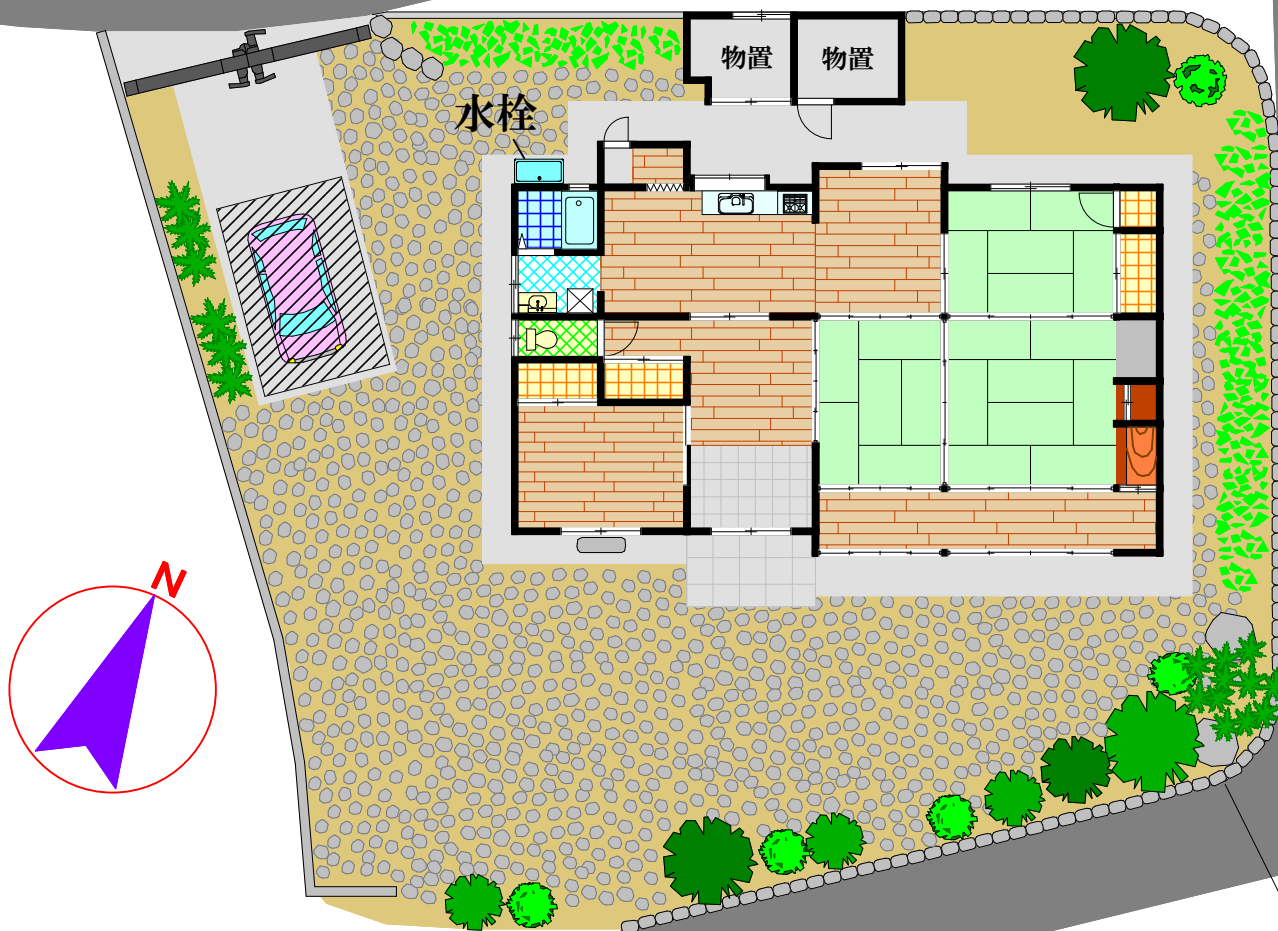
tel:0791-62-5666

fax:0791-62-5667

https://www.slowlife1.com/

公道幅員約4.0m

里道幅員約3.5m



※図面と現況が異なる場合、
現況を優先させていただきます。

高低差あり



