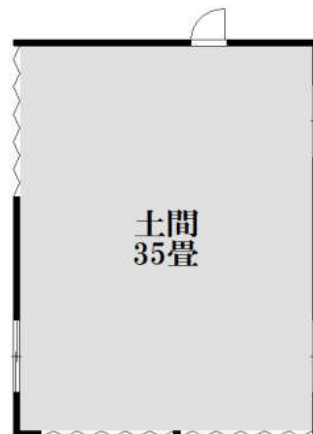


母屋 2階



母屋 1階



車庫・倉庫



※図面と現況が異なる場合、
現況を優先させていただきます。

■ 図面と現況が相違する場合は現況優先とさせていただきます。 ■ <仲介>ご成約の際には、当社既定の仲介手数料とそれにかかる消費税を別途申し受けます。

物件種目	中古住宅
最寄駅	JR姫新線 播磨新宮駅
間取りタイプ	5LDK
価格	4,700万円

物件所在地	兵庫県たつの市新宮町		
交通	JR姫新線 播磨新宮駅 1.1km 山陽自動車道 龍野I.C. 9.1km		
土地面積	公簿 897.02㎡(約271坪)		
建物	構造・規模	木造かわらぶき2階建	
	面積	186.31㎡(約56坪)	
	間取内訳	間取り参照	
土地権利	所有権	地目	宅地
都市計画	市街化調整区域	用途地域	指定無し
建ぺい率	60%	容積率	200%
他の制限			
築年数	平成21年築	駐車場	有
現況	居住中	引渡日	相談
接道状況	南側 公道 幅員 約 3.5 m		
取引形態	媒介		
設備	公営水道・公共下水道 電気引込済(オール電化)		
備考	附属建物(未登記):車庫・倉庫 57.96㎡ 浸水想定区域内(0.5~3.0m未満の区域)		

兵庫県知事(4)第500217号

有限会社スローライフ

〒679-4161たつの市龍野町日山61番1

tel:0791-62-5666

fax:0791-62-5667

https://www.slowlife1.com/



※図面と現況が異なる場合、
現況を優先させていただきます。

