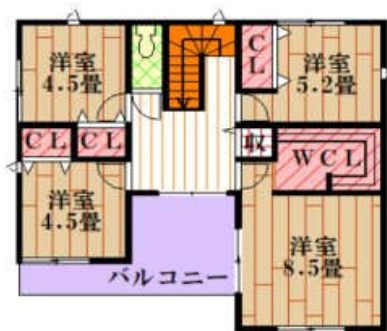




1階



2階

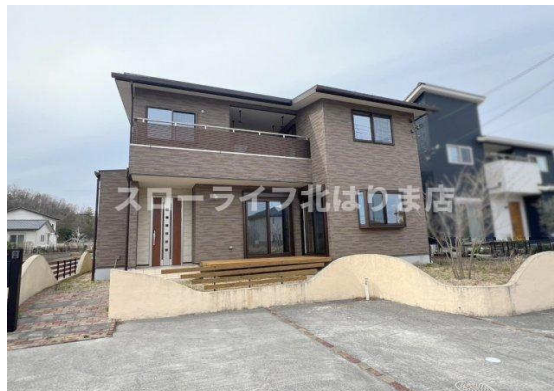
※図面と現況が異なる場合は、現況を優先させていただきます。

種別	中古一戸建住宅			
物件名	兵庫県加東市			
交通	加古川線	社町駅	所要時間	- 分
	その他交通	バス30分	横谷バス停	徒歩23分
価格	2,300万円			
所在地	兵庫県加東市			
建物	建物面積	延床	126.82 m ²	38.36 坪
	間取	5LDK	築年月	2017年3月
	構造・規模	木造2階建		
土地	土地面積	公簿	221.78 m ²	67.08 坪
	接道	公道	南東	6 m
	接道	公道	南西	6 m
	地目	宅地	都市計画	非線引区域
	用途地域	第一種低層住居専用地域		
	建ぺい率	50%	容積率	100%
	私道負担有無	-	私道面積	-
	セットバック	-		
	法令上の制限	-		
	土地権利	所有権	借地代	0万円
引渡	現況	空家	引渡時期	即時
小学校	東条学園小中学校		2100 m	
中学校	東条学園小中学校		2100 m	
設備	バルコニー、シャッター、TVモニタ付インターホン、駐車3台可、IHクッキングヒーター、バス・トイレ別、浴室1坪以上、追焚機能浴室、浴室乾燥機、トイレ2ヶ所、温水洗浄便座、洗面所独立、洗髪洗面化粧台、クロゼット、ウォークインクロゼット、全居室収納、押入、床下収納、収納豊富、角地、土地50坪以上			
備考	公営水道、公共下水、電気、バス専用、トイレ専用、IH			

物件番号 22908 **管理番号** -

Slow Life
(有) スローライフ北はりま店
 フリーダイヤル: 0120-567-677
 TEL: 0795-40-5668 FAX: 0795-40-5664
 6790204 兵庫県加東市新町 267-3
 兵庫県知事 (4) 第500217号
<https://www.kitaharima-fudousan.com/>
 (一社)兵庫県宅地建物取引業協会

取引態様 一般媒介
報酬形態 -





※図面と現況が異なる場合は、現況を優先させていただきます。

