

※図面と現況が異なる場合、現況を優先させていただきます。

■図面と現況が相違する場合は現況優先とさせていただきます。 ■<仲介>ご成約の際には、当社既定の仲介手数料とそれにかかる消費税を別途申し受けます。

兵庫県知事(4)第500217号

有限会社スローライフ

〒679-4161 たつの市龍野町日山61番1

tel: 0791-62-5666

fax: 0791-62-5667

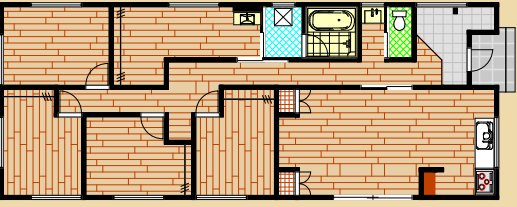
<https://www.slowlife1.com/>

物件種目	中古住宅		
最寄駅	JR山陽本線 竜野駅		
間取りタイプ	4LDK		
価格	2,980万円		
物件所在地	兵庫県たつの市揖保川町		
交通	JR山陽本線 竜野駅 1.8km 山陽自動車道 龍野西I.C. 2.4km		
土地面積	公簿 1,493.21㎡(約451坪)		
建物	構造・規模	木造合金メッキ鋼板ぶき平家建	
	面積	102.68㎡(約31坪)	
	間取内訳	間取り参照	
土地権利	所有権	地目	宅地・田
都市計画	市街化調整区域	用途地域	指定無し
建ぺい率	60%	容積率	200%
他の制限	農地法		
築年数	令和4年築	駐車場	有
現況	空家	引渡日	相談
接道状況	北側 公道 幅員 約4.0m		
取引形態	媒介		
設備	公営水道・公共下水道 電気引込済(オール電化)		
備考	宅地: 294.21㎡(約88坪) 田: 1,199㎡(約362坪) 令和6年度固定資産税 69,900円 田の一部に倉庫有(未登記)		

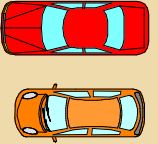


公道 幅員 約 4.0 m

里道 幅員 約 2.0 m



宅地
約88坪



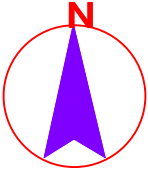
水路

高低差有

田 約154坪

倉庫

田 約207坪



※図面と現況が異なる場合、現況を優先させていただきます。

