

1階



2階

※図面と現況が異なる場合、現況を優先させていただきます。

■ 図面と現況が相違する場合は現況優先とさせていただきます。 ■ <仲介>ご成約の際には、当社既定の仲介手数料とそれにかかる消費税を別途申し受けます。

物件種目	中古住宅
最寄駅	JR姫新線 余部駅
間取りタイプ	13SDKK
価格	198万円

物件所在地	兵庫県姫路市夢前町		
交通	JR姫新線 余部駅 11.9km		
	中国自動車道 夢前スマートI.C. 11.3km		
土地面積	公簿 2,462.53㎡(約744坪)		
建物	構造・規模	木・コンクリートブロック・軽量鉄骨造 瓦・スレート・亜鉛メッキ鋼板葺陸屋根 2階建	
	面積	389.49㎡(約117坪)	
土地権利	所有権	地目	宅地・田・畑・山林
都市計画	都市計画区域外	用途地域	—
建ぺい率	—	容積率	—
他の制限	農地法・森林法・宅造区域		
築年数	不詳	駐車場	有
現況	空家	引渡日	相談
接道状況	東側 公道 幅員約4.1m		
取引形態	代理		
設備	公営水道・公共下水道		
	電気引込済・個別プロパン		
備考	宅地:450.62㎡(約136坪) 田:1,047㎡(約316坪) 畑:568.91㎡(約172坪) 山林:396㎡(約119坪) 令和6年度固定資産税 23,600円 土砂災害警戒区域内		

兵庫県知事(4)第500217号

有限会社スローライフ

〒679-4161たつの市龍野町日山61番1

tel:0791-62-5666

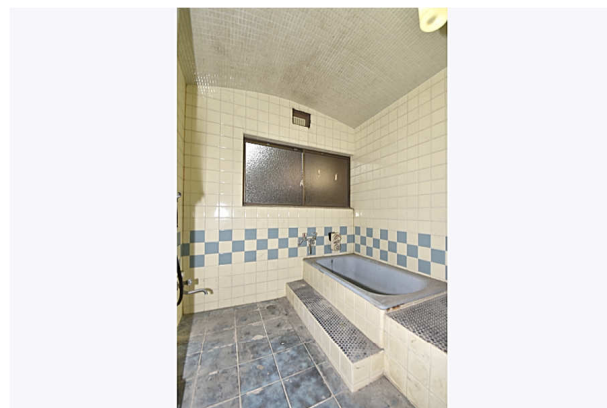
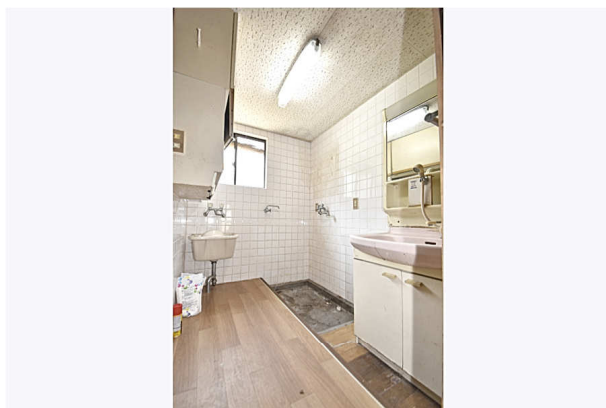
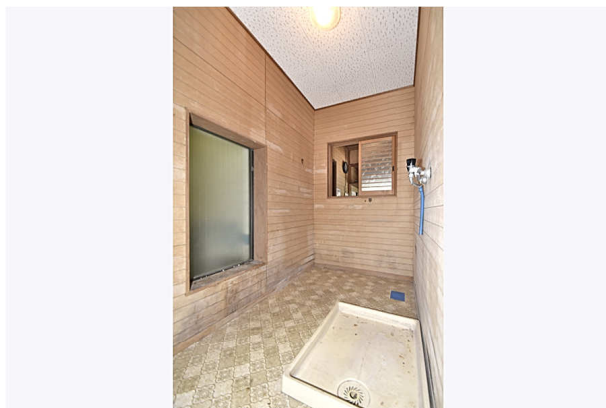
fax:0791-62-5667

https://www.slowlife1.com/



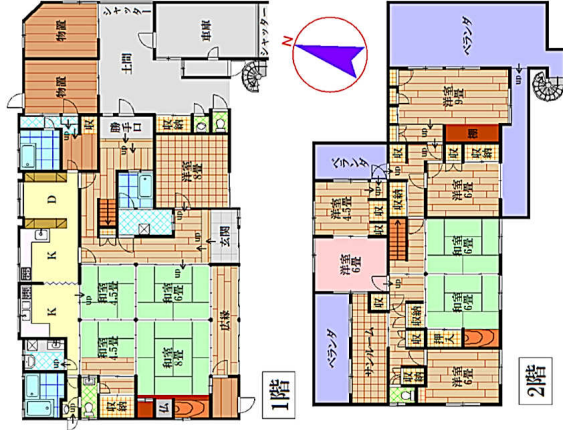
※図面と現況が異なる場合、現況を優先させていただきます。











※図面と現況が異なる場合、現況を優先させていただきます。