

■ 図面と現況が相違する場合は現況優先とさせていただきます。 ■ <仲介>ご成約の際には、当社既定の仲介手数料とそれにかかる消費税を別途申し受けます。

物件種目	中古住宅		
最寄駅	JR姫新線 東薺崎駅		
間取りタイプ	11DK		
価格	300万円		
物件所在地	兵庫県たつの市神岡町		
交通	JR姫新線 東薺崎駅 2.3km 山陽自動車道 山陽姫路西I.C. 6.2km		
土地面積	公簿 4,267.67㎡(約1,290坪)		
建物	構造・規模	木造瓦葺2階建	
	面積	235.92㎡(約71坪)	
	間取内訳	間取り参照	
土地権利	所有権	地目	宅地・他
都市計画	市街化調整区域	用途地域	指定無し
建ぺい率	60%	容積率	200%
他の制限	農地法、宅造区域		
築年数	昭和27年築	駐車場	無
現況	空家	引渡日	相談
接道状況	南側 公道 幅員 約 1.8 m		
取引形態	代理		
設備	公営水道・公共下水道 電気引込済・個別プロパン		
備考	宅地:558.67㎡(約168坪) 田:3,618㎡(約1,094坪) 畑:91㎡(約27坪) 令和7年度固定資産税 58,700円 浸水想定区域内:0.5m未満の区域 ※登記と現況は異なる為、建物は課税明細書参照		

兵庫県知事(4)第500217号

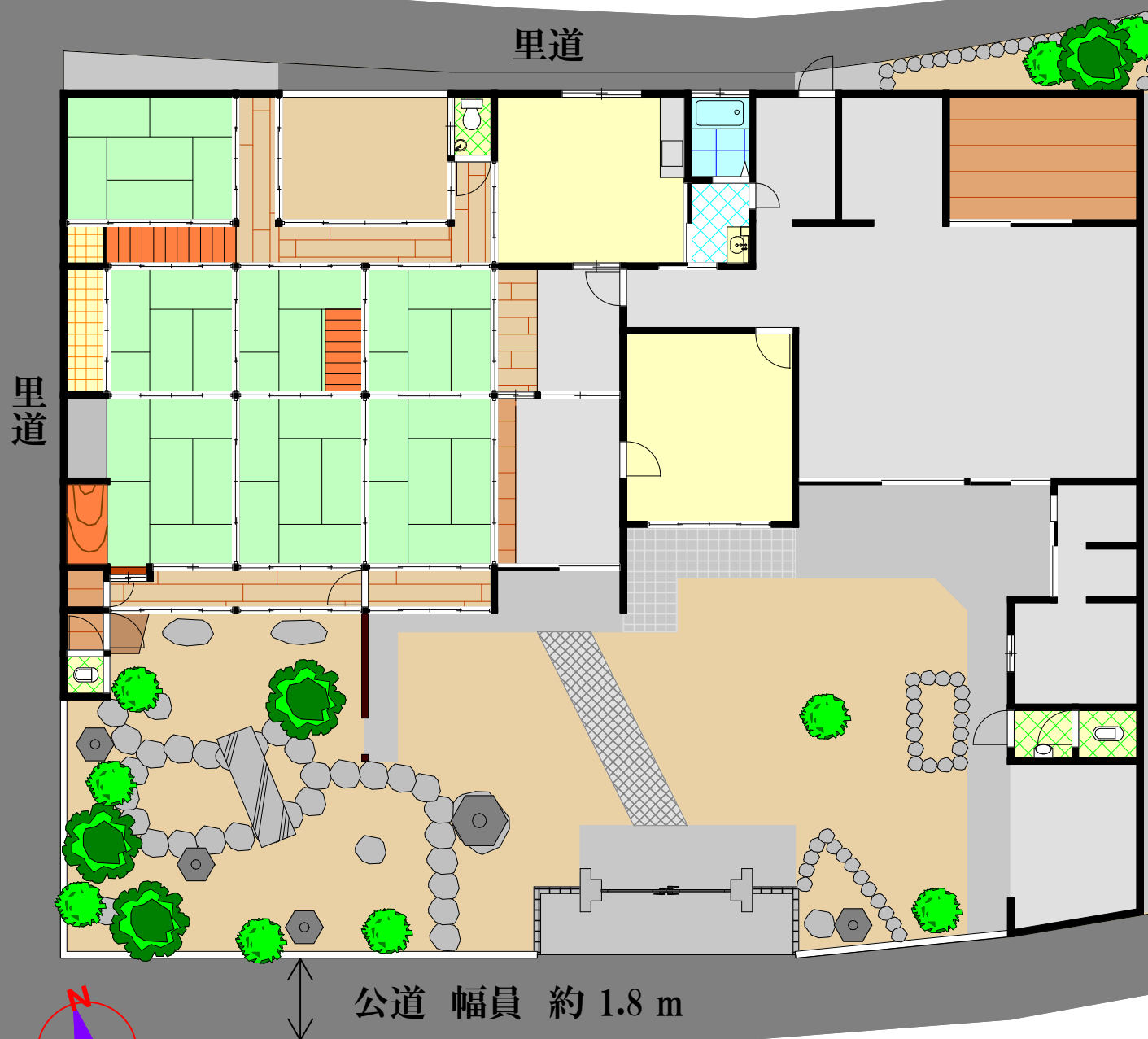
有限会社スローライフ

〒679-4161たつの市龍野町日山61番1

tel:0791-62-5666

fax:0791-62-5667

<https://www.slowlife1.com/>



※図面と現況が異なる場合、現況を優先させていただきます。

