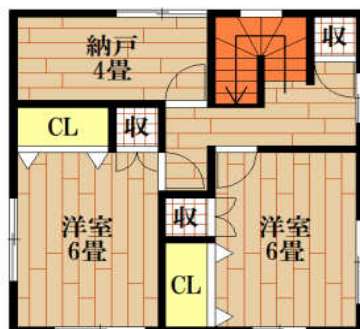




1階



2階



3階



※図面と現況が異なる場合、
現況を優先させていただきます。

■ 図面と現況が相違する場合は現況優先とさせていただきます。 ■ <仲介>ご成約の際には、当社既定の仲介手数料とそれにかかる消費税を別途申し受けます。

兵庫県知事(4)第500217号

有限会社スローライフ

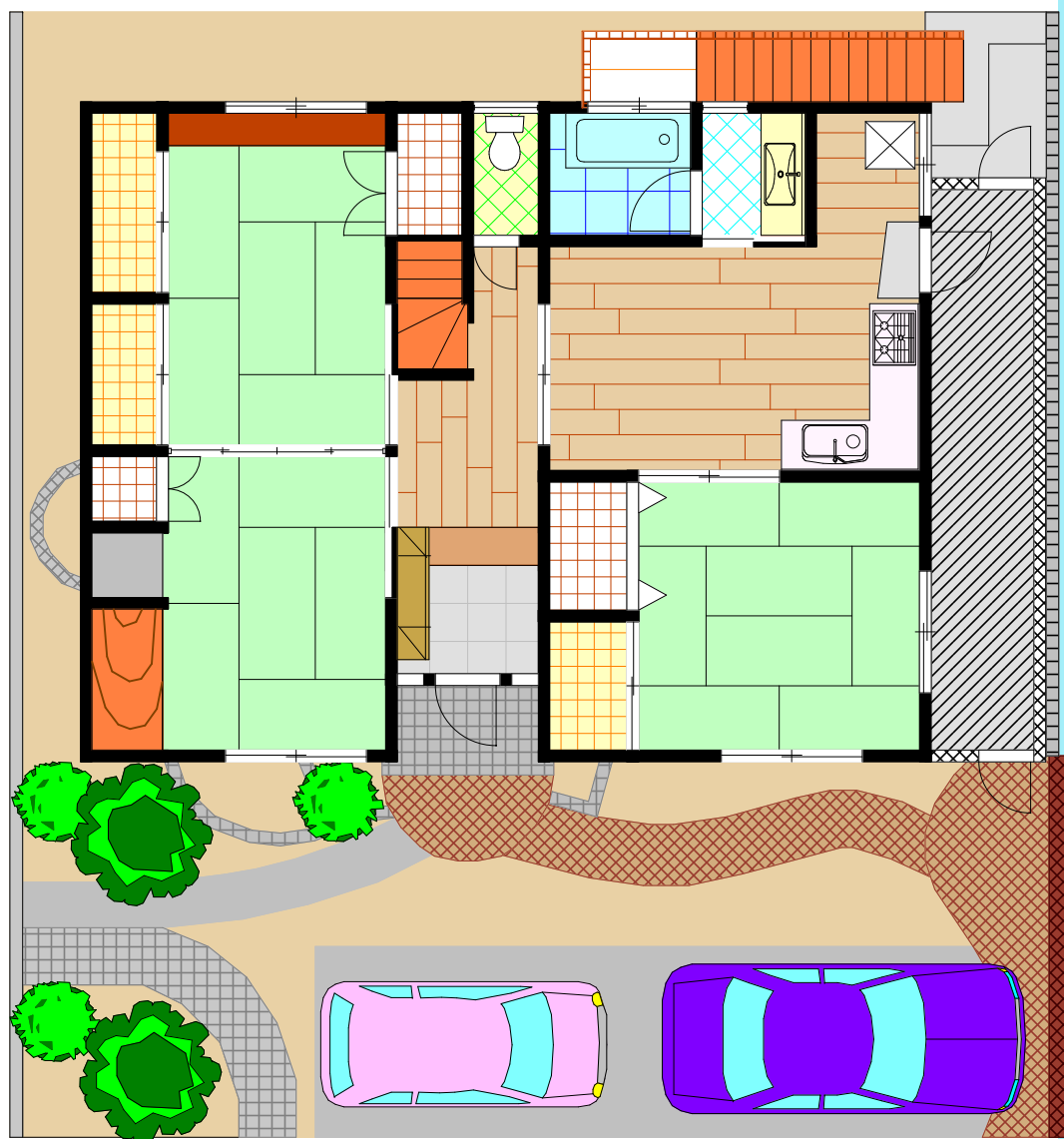
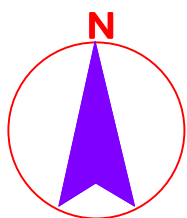
〒679-4161 たつの市龍野町日山61番1

tel: 0791-62-5666

fax: 0791-62-5667

<https://www.slowlife1.com/>

物件種目	中古住宅		
最寄駅	山陽電鉄網干線 山陽網干駅		
間取りタイプ	7SLDDKK		
価格	1,350万円		
物件所在地	兵庫県たつの市御津町		
交通	山陽電鉄網干線 山陽網干駅 3.9km 山陽自動車道 龍野I.C. 7.8km		
土地面積	公簿 203.19㎡(約61坪)		
建物	構造・規模	鉄骨造スレート葺3階建	
	面積	216.12㎡(約65坪)	
	間取内訳	間取り参照	
土地権利	所有権	地目	宅地
都市計画	市街化調整区域	用途地域	指定無し
建ぺい率	60%	容積率	200%
他の制限	宅造区域		
築年数	平成8年築	駐車場	有
現況	空家	引渡日	相談
接道状況	東側 公道 幅員 約4.2m		
取引形態	媒介		
設備	公営水道・公共下水道 電気引込済・個別プロパンガス		
備考	令和7年度固定資産税 122,900円 浸水想定区域内(0.5～3.0m未満の区域)		



公道
幅員
約4.2
m

※図面と現況が異なる場合、現況を優先させていただきます。

