



■図面と現況が相違する場合は現況優先とさせていただきます。 ■〈仲介〉ご成約の際には、当社既定の仲介手数料とそれにかかる消費税を別途申し受けます。

兵庫県知事(4)第500217号

有限会社スローライフ

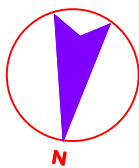
〒679-4161たつの市龍野町日山61番1

tel:0791-62-5666

fax:0791-62-5667

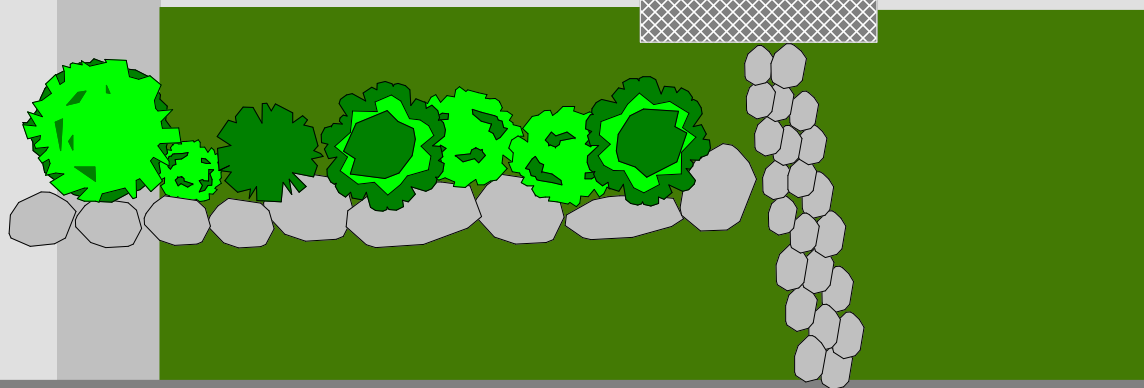
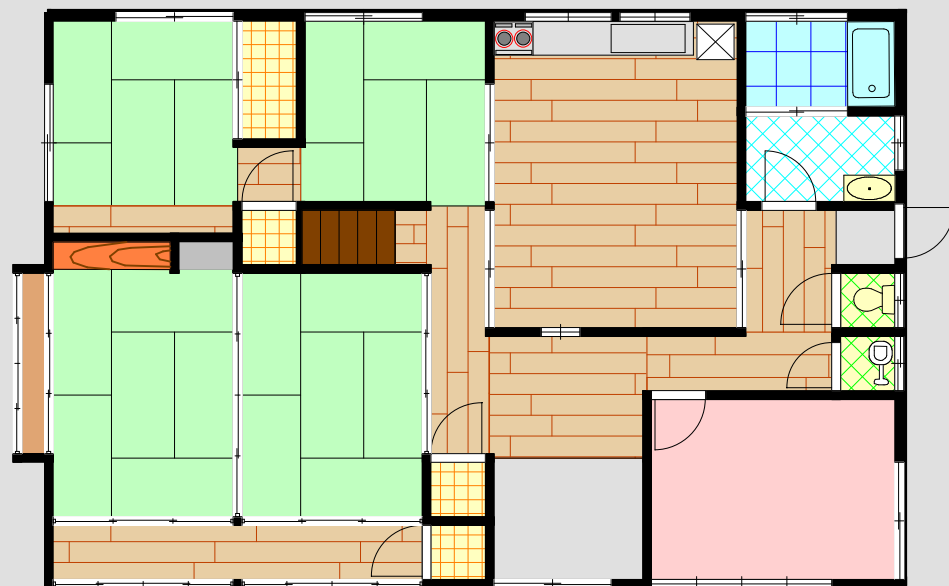
<https://www.slowlife1.com/>

物件種目	中古住宅		
最寄駅	一畑電車北松江線 松江イングリッシュガーデン前駅		
間取りタイプ	7DK		
価格	350万円		
物件所在地	島根県松江市古曽志町		
交通	一畑電車北松江線 松江イングリッシュガーデン前駅 0.7km 山陰自動車道 松江西IC 10.0km		
土地面積	307.43㎡(約92坪)		
建物	構造・規模	木造瓦葺2階建	
	面積	129.27㎡(約39坪)	
	間取内訳	間取り参照	
土地権利	所有権	地目	宅地
都市計画	市街化調整区域	用途地域	指定無し
建ぺい率	70%	容積率	200%
他の制限	景観法 文化財保護法 宅造区域		
築年数	不詳	駐車場	有
現況	空家	引渡日	相談
接道状況	北側 公道 幅員 約2.0m		
取引形態	代理		
設備	公営水道・農業集落排水 電気引込済・個別プロパン		
備考	令和7年度固定資産税 36,000円 附属建物:車庫・物置 (現況未登記。引渡しまでに登記予定) ※建物は登記と現況が異なる為、課税明細書を参照		



里道

公道 幅員約 2.0 m



公道 幅員約 2.0 m

ため池

※図面と現況が異なる場合、現況を優先させていただきます。

