

■ 図面と現況が相違する場合は現況優先とさせていただきます。 ■ <仲介>ご成約の際には、当社既定の仲介手数料とそれにかかる消費税を別途申し受けます。

兵庫県知事(4)第500217号

有限会社スローライフ

〒679-4161 たつの市龍野町日山61番1

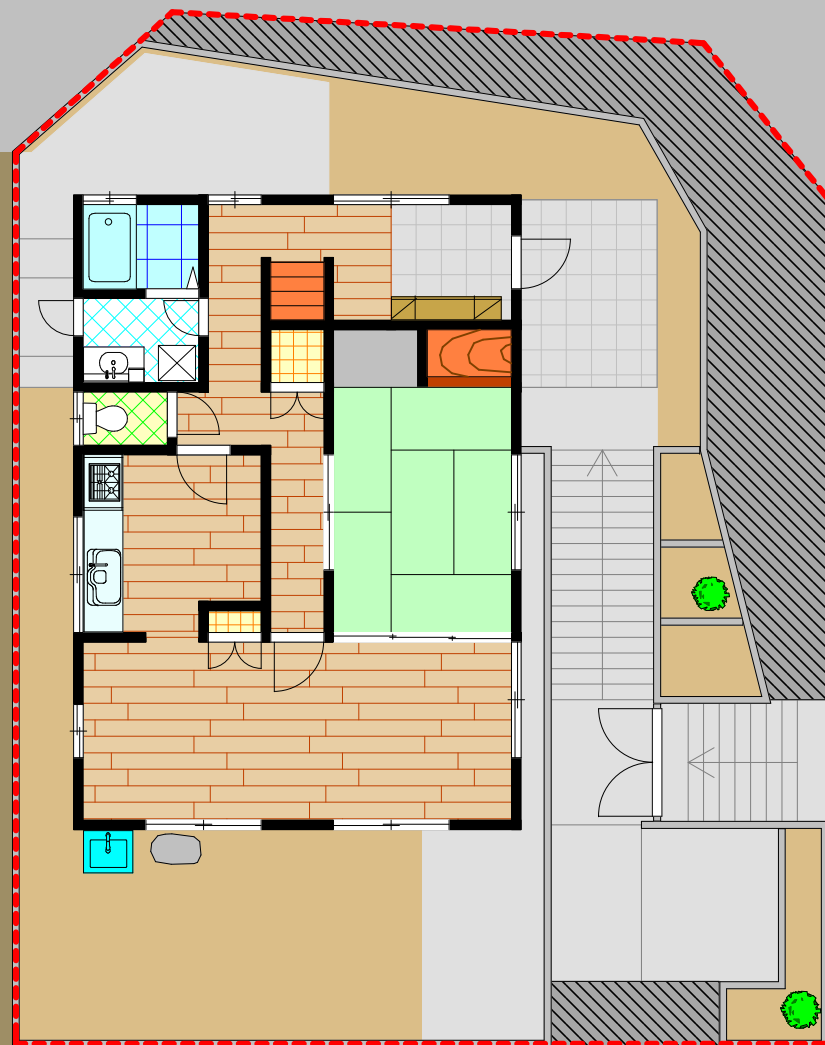
tel: 0791-62-5666

fax: 0791-62-5667

<https://www.slowlife1.com/>

物件種目	中古住宅		
最寄駅	JR姫新線 余部駅		
間取りタイプ	4LDK		
価格	410万円		
物件所在地	兵庫県姫路市		
交通	JR姫新線 余部駅 0.5km 山陽自動車道 山陽姫路西I.C. 3.4km		
土地面積	公簿 186.62㎡(約56坪)		
建物	構造・規模	軽量鉄骨造スレート葺2階建	
	面積	119.38㎡(約36坪)	
	間取内訳	間取り参照	
土地権利	所有権	地目	宅地
都市計画	市街化区域	用途地域	一住居
建ぺい率	60%	容積率	200%
他の制限	宅造区域・法22条区域		
築年数	平成元年築	駐車場	有
現況	空家	引渡日	相談
接道状況	東側 公道 幅員約6.0m		
取引形態	媒介		
設備	公営水道・公共下水道 電気引込済・集中プロパンガス		
備考	令和3年度固定資産税 56,800円 附属建物:掘込式車庫(未登記) 土砂災害警戒区域内		

私道(分譲事業者所有地)



公道
幅員
約
6.0
m

掘込式
車庫

… 対象地

… 擁壁

… 側溝

※図面と現況が異なる場合、
現況を優先させていただきます。

