

※図面と現況が異なる場合、現況を優先させていただきます。

種別	中古一戸建住宅			
物件名	兵庫県姫路市飾東町			
交通	播但線	京口駅	所要時間	- 分
	その他交通	バス17分 八重畑バス停 徒歩4分		
価格	830万円			
所在地	兵庫県姫路市飾東町			
建物	建物面積	延床	411.47 m ²	124.46 坪
	間取	10DK	築年月	1972年3月
	構造・規模	木造瓦葺2階建		
土地	土地面積	公簿	664.11 m ²	200.89 坪
	接道	公道	北	3.9 m
	接道	-	-	- m
	地目	宅地	都市計画	市街化調整区域
	用途地域	指定なし		
	建ぺい率	60%	容積率	200%
	私道負担有無	無	私道面積	無
	セットバック	-		
	法令上の制限	-		
	土地権利	所有権	借地代	0万円
引渡	現況	空家	引渡時期	相談

小学校	谷内小学校	650 m
中学校	城山中学校	3300 m

設備	オール電化、フローリング、倉庫、専用庭、システムキッチン、IHクッキングヒーター、バス・トイレ別、トイレ2ヶ所、洗面所独立、押入、土地100坪以上
	公営水道、公共下水、電気、バス専用、トイレ専用

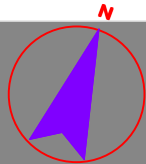
備考	母屋：延床面積：304.63m ² (92.15坪)昭和47年3月築 新宅：木造かわら葺2階建・1階70.52m ² ・2階：36.32m ² ・延床面積：106.84m ² (32.31坪) 昭和49年1月築
----	---

物件番号 66867 管理番号 -

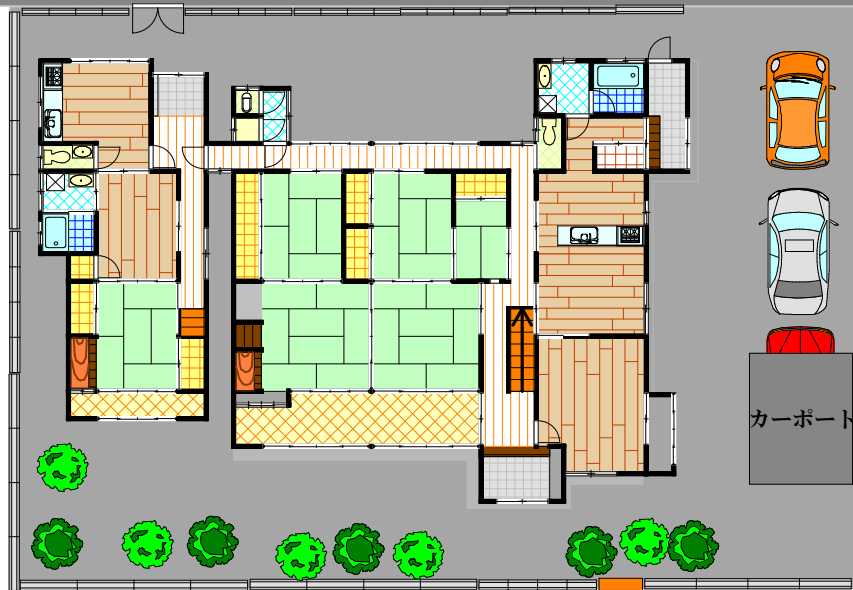
SlowLife
(有)スローライフ北はりま店
 フリーダイヤル：0120-567-677
 TEL:0795-40-5668 FAX:0795-40-5664
 6790204 兵庫県加東市新町 267-3
 兵庫県知事(4)第500217号
<https://www.kitaharima-fudousan.com/>
 (一社)兵庫県宅地建物取引業協会

取引態様 専任媒介
 報酬形態 -

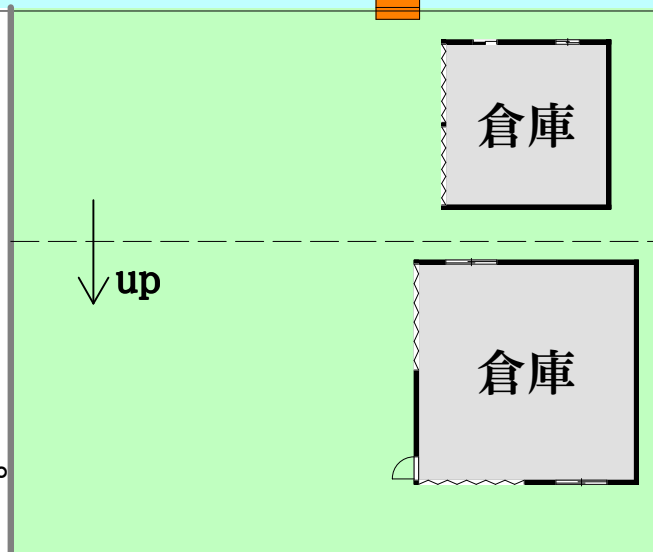




公道 幅員 約3.9~4.0m



水路



※図面と現況が異なる場合、
現況を優先させていただきます。

公道 幅員 約2.3m







