



1階



2階

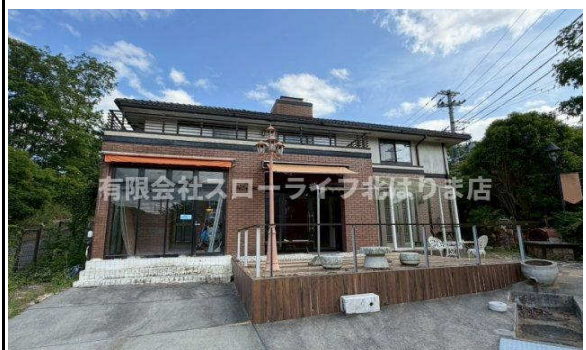


※図面と現況が異なる場合は、現況を優先させていただきます

種別	店付住宅			
物件名	兵庫県加東市			
交通	加古川線	社町駅	所要時間	- 分
	その他交通	バス43分		天神バス停 徒歩54分
価格	2,500万円			
所在地	兵庫県加東市			
建物	建物面積	延床	207.94 m ²	62.90 坪
	間取	4SLDK	築年月	1995年6月
	構造・規模	木造セメント瓦葺2階建		
土地	土地面積	公簿	661.3 m ²	200.04 坪
	接道	公道	北西	9.5 m
	接道	私道	東	4.4 m
	地目	宅地	都市計画	非線引区域
	用途地域	指定なし		
	建ぺい率	50%	容積率	100%
	私道負担有無	無	私道面積	無
	セットバック	-		
	法令上の制限	-		
	土地権利	所有権	借地代	0万円
引渡	現況	居住中	引渡時期	相談

物件番号	67496	管理番号	-
------	-------	------	---


(有)スローライフ北はりま店
 フリーダイヤル:0120-567-677
 TEL:0795-40-5668 FAX:0795-40-5664
 6790204 兵庫県加東市新町 267-3
 兵庫県知事(4)第500217号
<https://www.kitaharima-fudousan.com/>
 (一社)兵庫県宅地建物取引業協会



小学校	東条学園小中学校	4900 m
中学校	東条学園小中学校	4900 m

設備	店舗付住宅、駐車5台以上、男女トイレ別、土地200坪以上、前道6m以上、接道幅10m以上
備考	私設水道、浄化槽、プロパン、電気、バス共同、トイレ共同、ガスコンロ

取引態様	仲介
報酬形態	-



※図面と現況が異なる場合は、
現況を優先させていただきます

