



2階



1階

母屋

※図面と現状が異なる場合、現状を優先させていただきます。

■図面と現況が相違する場合は現況優先とさせていただきます。 ■〈仲介〉ご成約の際には、当社既定の仲介手数料とそれにかかる消費税を別途申し受けます。

物件種目	中古住宅
最寄駅	JR山陽本線 上郡駅
間取りタイプ	9DK
価格	650万円

物件所在地	兵庫県赤穂郡上郡町		
交通	JR山陽本線 上郡駅 1.4km 山陽自動車道 龍野西I.C 16.8km		
土地面積	公簿 347.76㎡(約105坪)		
建物	構造・規模	木造瓦葺2階建	
	面積	公簿 215.65㎡(約65坪)	
	間取内訳	間取り参照	
土地権利	所有権	地目	宅地
都市計画	市街化区域	用途地域	一住居
建ぺい率	60%	容積率	200%
他の制限	文化財保護法		
築年数	築年数不詳	駐車場	有
現況	居住中	引渡日	相談
接道状況	西側 公道 幅員約4.0~4.5m		
取引形態	媒介		
設備	公営水道・公共下水道 関西電力・プロパンガス		
備考	固定資産税 24,100円(平成26年度分)		

兵庫県知事(4)第500217号

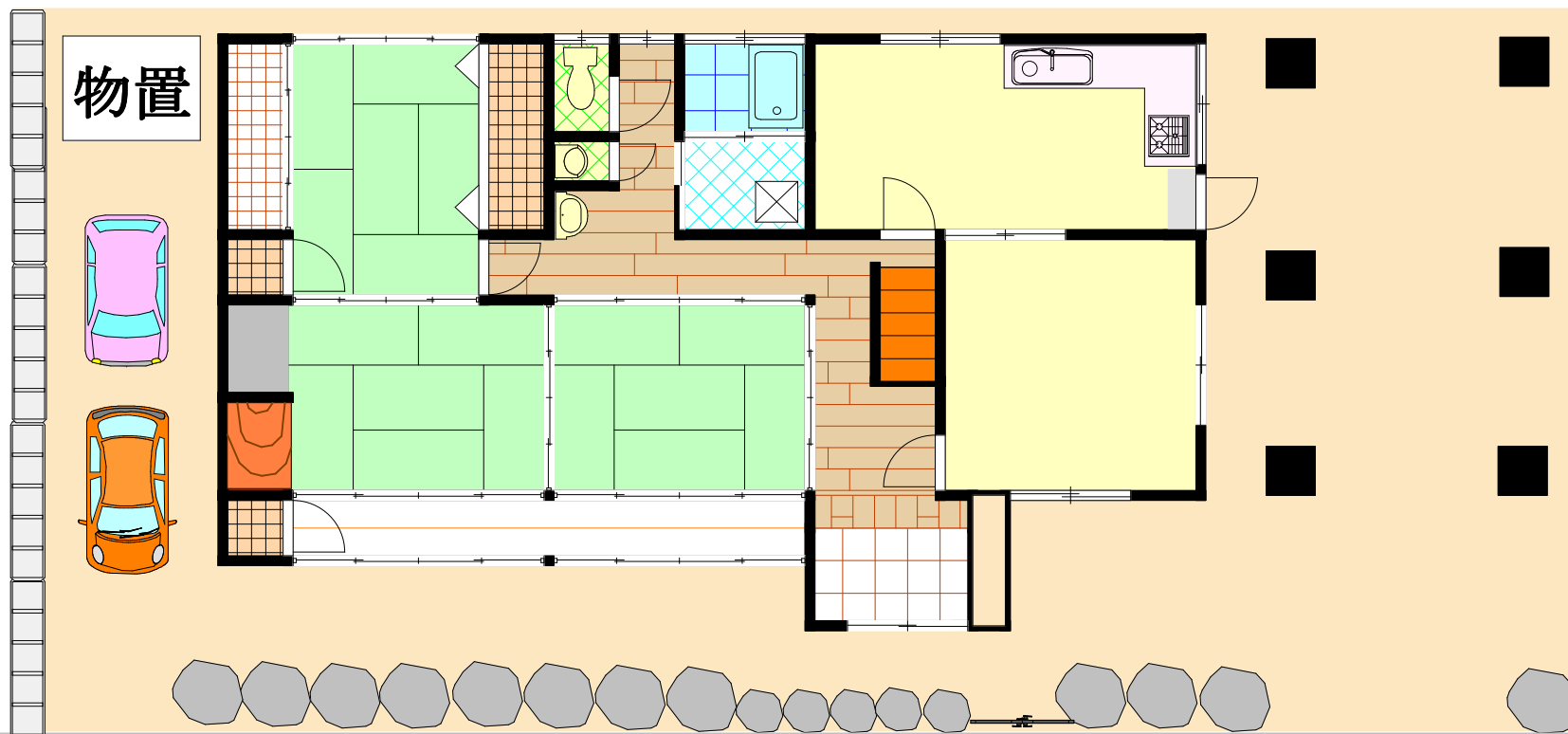
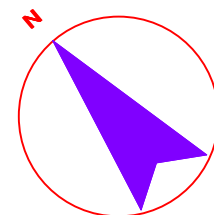
有限会社スローライフ

〒679-4161たつの市龍野町日山61番1

tel:0791-62-5666

fax:0791-62-5667

http://www.slowlife1.com/



物置

公道 幅員約4.0~4.5m

